

DIGITÁLNÍ A INFORMAČNÍ AGENTURA_

Export z Národní architektury eGovernmentu ČR

Obsah

Evidence údajů v agendě	3
<i>Přehled evidovaných údajů</i>	14

Evidence údajů v agendě

Od 6. 1. 2025 dochází k následujícím změnám:

- platí nová [Metodika popisu dat](#)
- popis dat se zveřejňuje formou datového slovníku
- mění se formát, v jakém má být popis dat zaslán (nově lze i prostřednictvím excelovské tabulky).

Více informací je níže a na [stránce pro popis dat na Portálu o datech](#).

Tato stránka představuje znalostní bázi k evidenci údajů v RPP.

Ohlašovatel agendy má povinnost v ohlášení agendy uvést, jaké údaje jsou v agendě vedené.

- [§ 51 odst. 6 písm. k\) zákona č. 111/2009 Sb., o základních registrech](#)

Co potřebuje, než začnete:

- tým složený ze
 - správce AIS (pokud v něm má agenda údaje uloženy)
 - věcného gestora agendy
 - ideálně hlavního datového architekta úřadu
- chápat [Metodiku popisu dat](#)
 - v pochopení vám může pomoci školení [školení pro popis dat](#)
- nástroj pro modelování
 - popis dat můžete vytvořit v tabulce, [Výrobní lince](#), [Archi](#) nebo [Sparx Enterprise Architect](#) podle [seznamu doporučených nástrojů a návodů na ně](#)
 - pro zřízení účtu do Výrobní linky pište na: data@dia.gov.cz

Stručný postup:

1. určení, jaké údaje jsou vedené v agendě
2. vytvoření popisu dat dle [Metodiky popisu dat](#)
3. zaslání popisu dat na: data@dia.gov.cz a jeho konzultace s DIA
 - popis dat posílejte ve formě, kterou určuje [návod na daný podporovaný nástroj](#) (tj. soubor XLSX/CSV/XML/odkaz do Výrobní linky)
4. po odsouhlasení popisu dat je nutné jej publikovat ve formátu dle [OFN pro slovníky](#) prostřednictvím lokálního katalogu otevřených dat (popsáno v [Metodice popisu dat](#))
5. [zaevidování subjektů/objektů a jejich údajů včetně jejich atributů do AISP](#)
 - je důležité subjekty/objekty a jejich údaje do RPP **evidovat dle dohodnuté struktury a názvů**
 - doporučujeme údaje evidovat volbou [Ohlášení údajů agendy](#) a nikoliv celkovým ohlášením agendy

Materiály ze semináře k definici údajů:

- [Metodika popisu dat a školení](#)
- vysvětlení atributů subjektů/objektů a údajů v AIS RPP Působnostní –

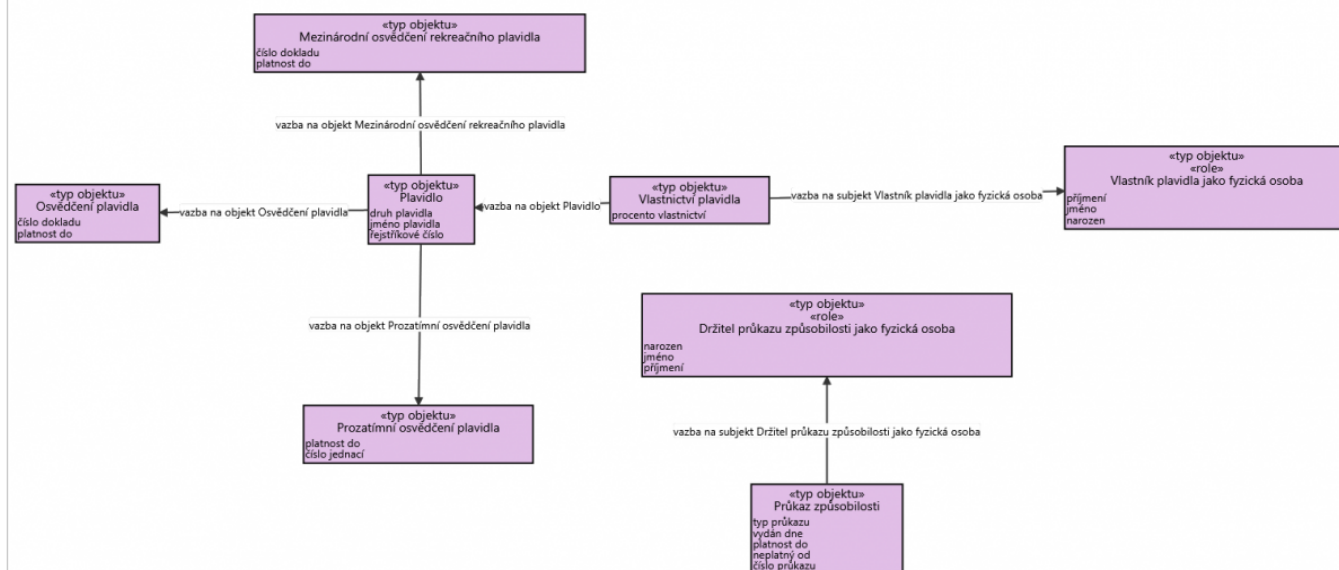
- , [záznam](#)
- editace v AIS RPP Působnostní –
prezentace
- , [záznam](#)
- prezentace

Dobré vědět:

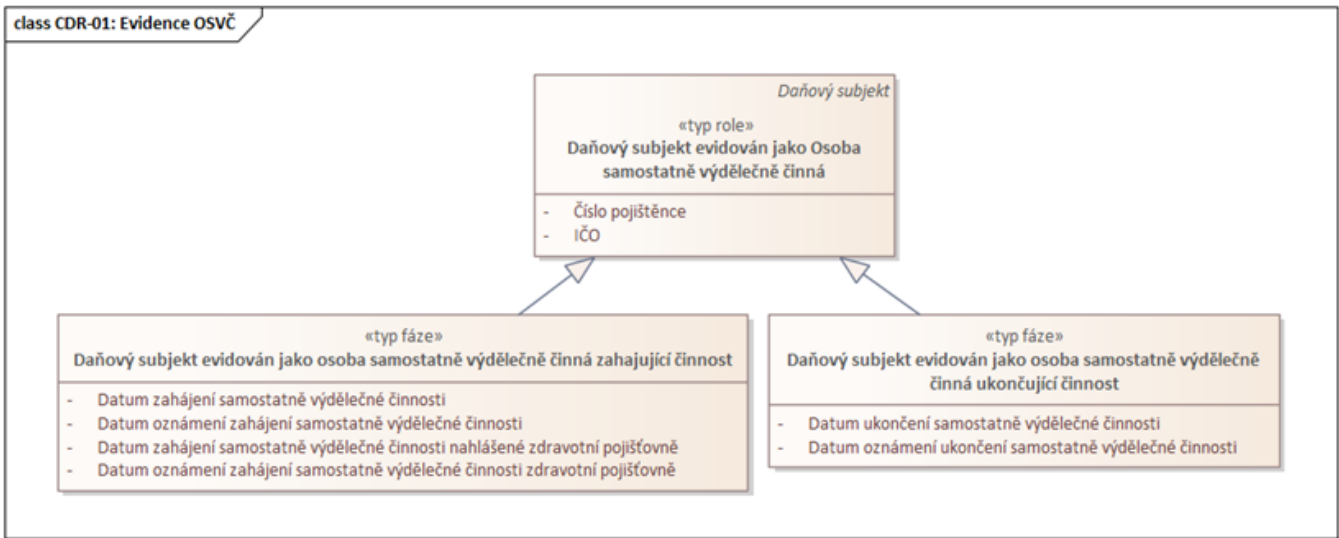
- **Metodika popisu dat** je oproti **metodice definice údajů vedených v agendě** zjednodušená, avšak stále kompatibilní – uživatelé Výrobní linky tedy mohou pracovat beze změn.
- publikované pojmy vytvořené ve výrobní lince jsou veřejně přístupné v nástroji **ShowIt**
 - celé slovníky (tj. popisy dat za určitou oblast, typicky agendu) je možno zobrazit na **v seznamu všech slovníků**
- pokud chcete vyplňovat atributy subjektu/objektu a údajů mimo AISP, doporučujeme excelovou šablonu s jednotlivými atributy
- **přehled evidovaných subjektů/objektů a jejich údajů**

Modely subjektů/objektů a jejich údajů z jednotlivých agend:

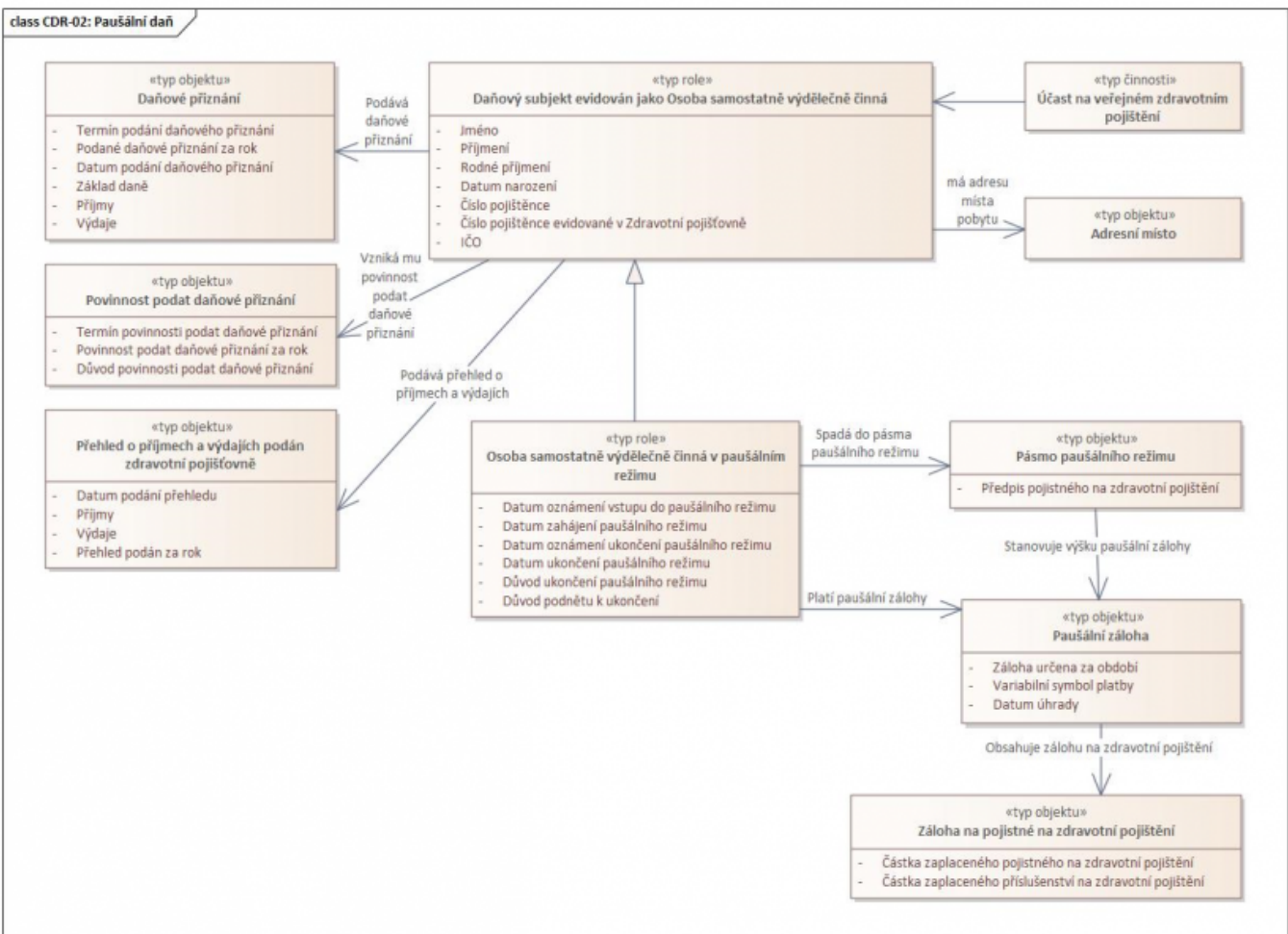
Nejde o kompletní model agendy, ale o údaje, které jsou sdílené na ISSS.

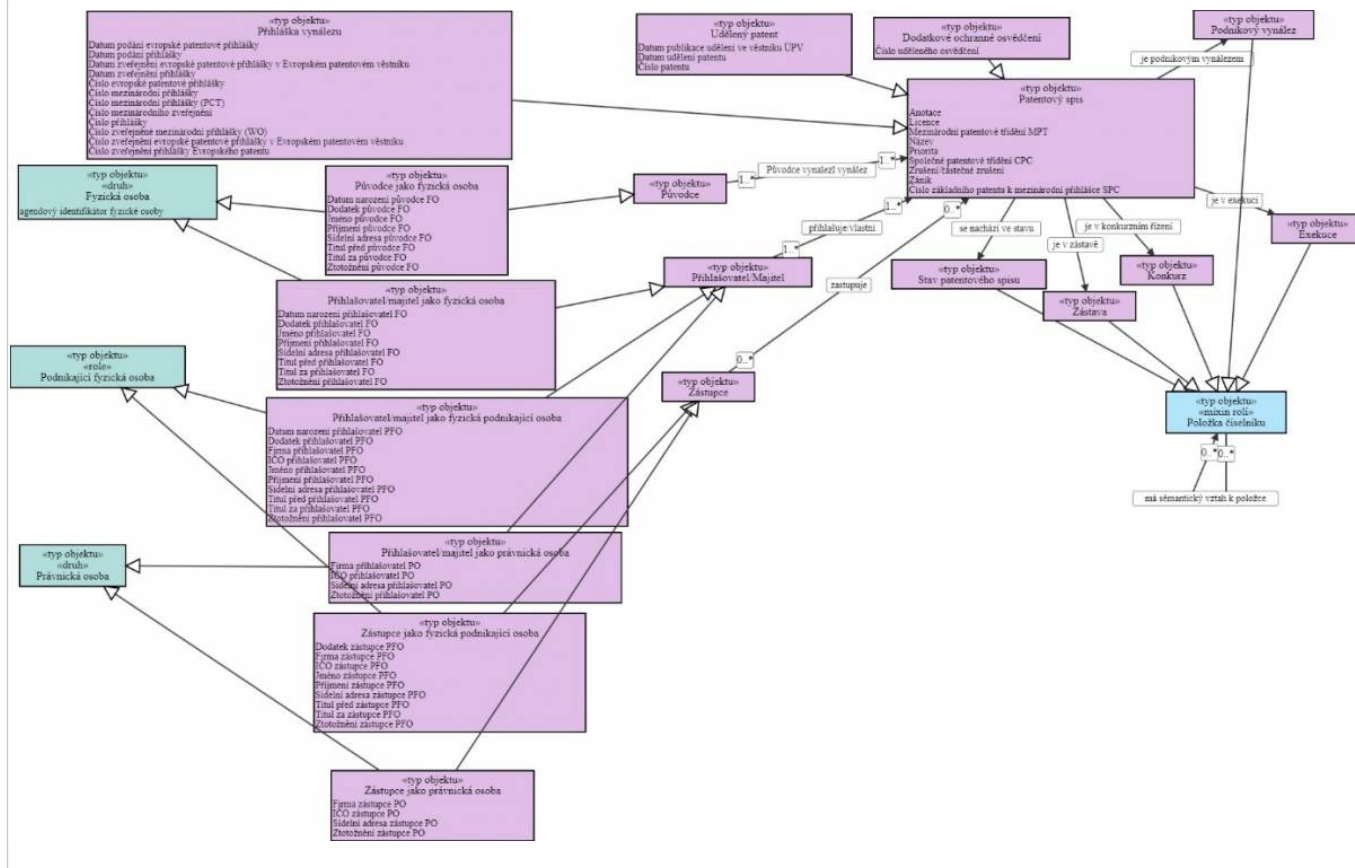
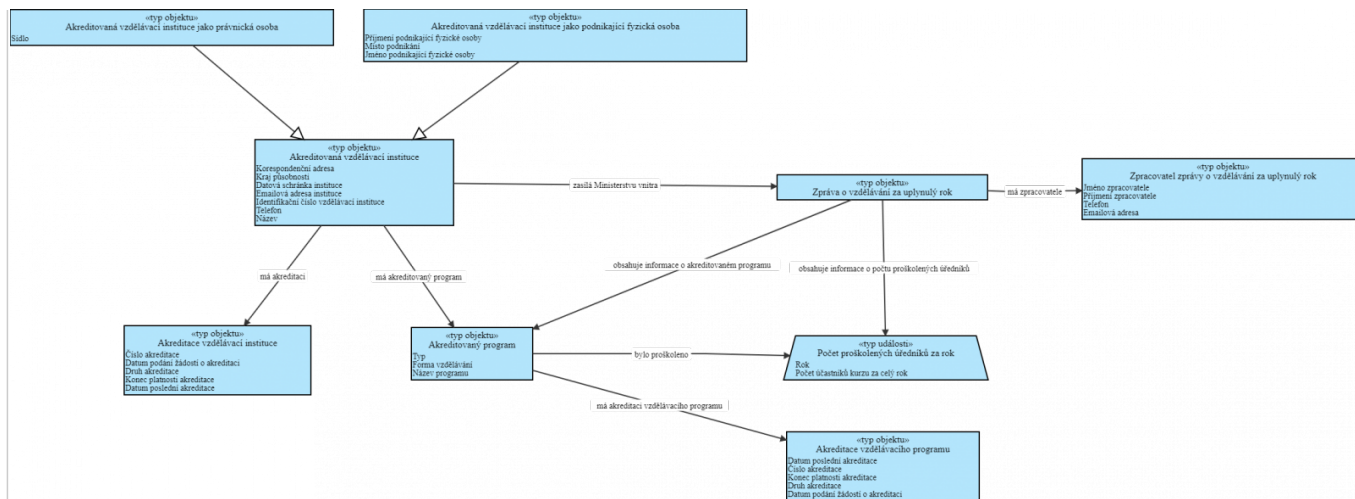


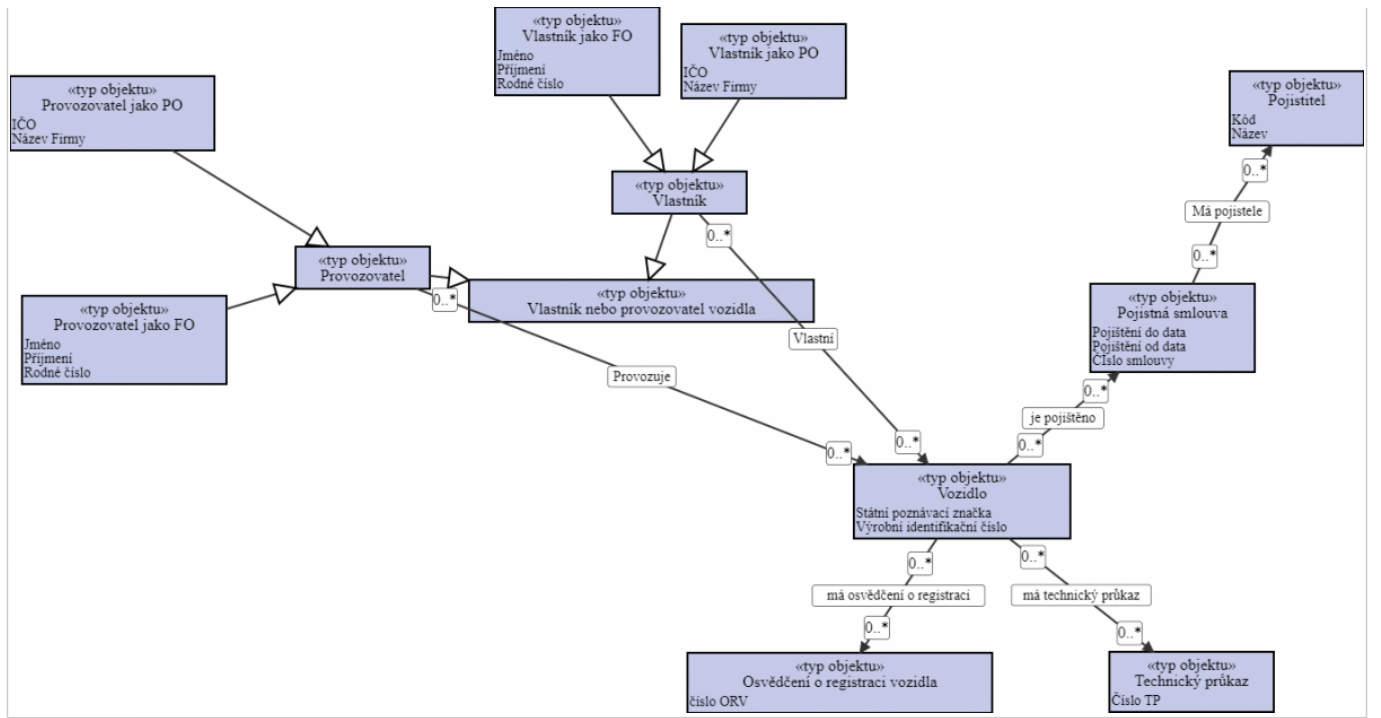
Nejde o kompletní model agendy, ale o údaje, které jsou sdílené na ISSS.

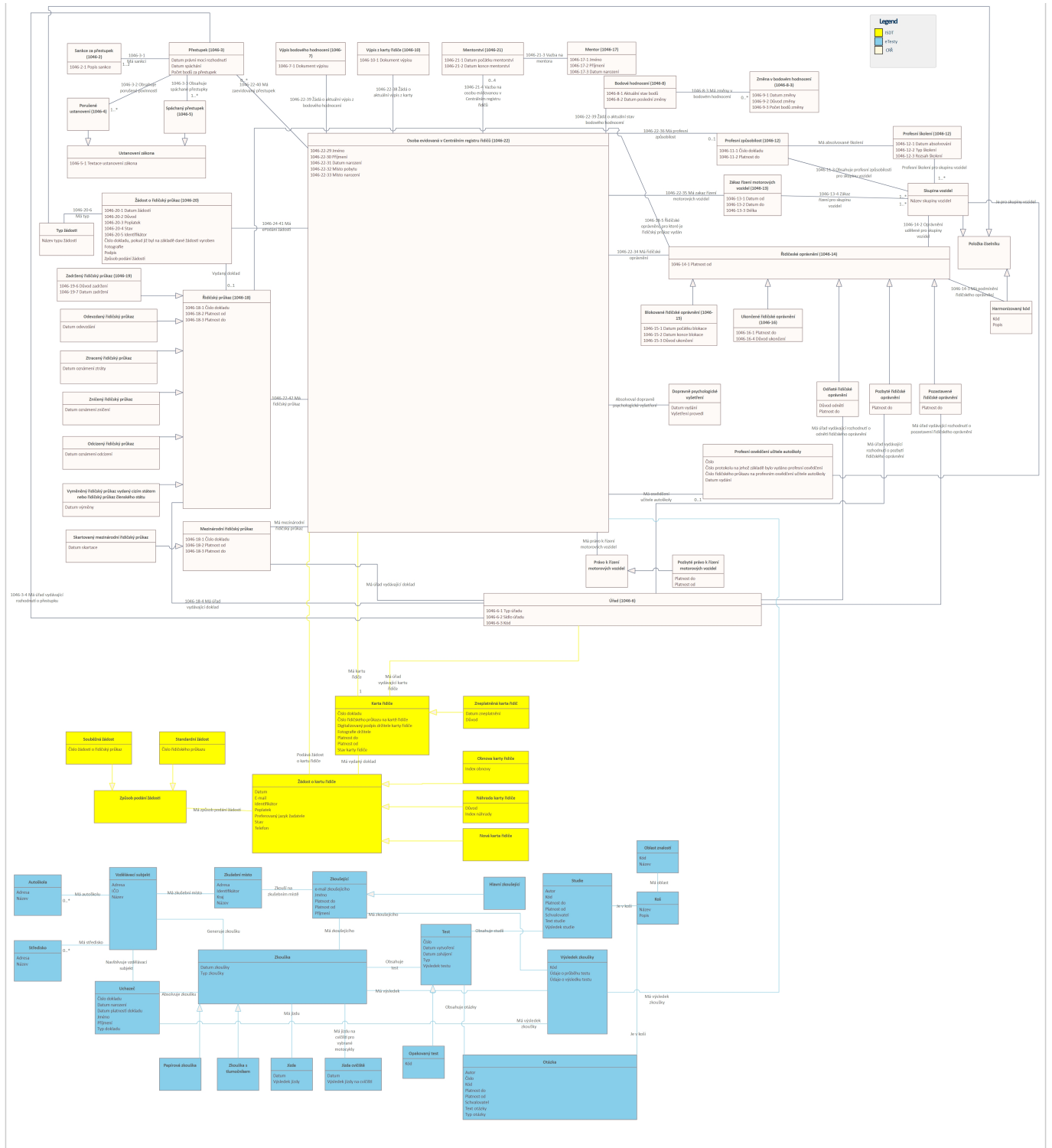


Nejde o kompletní model agency, ale o údaje, které jsou sdílené na ISSS.

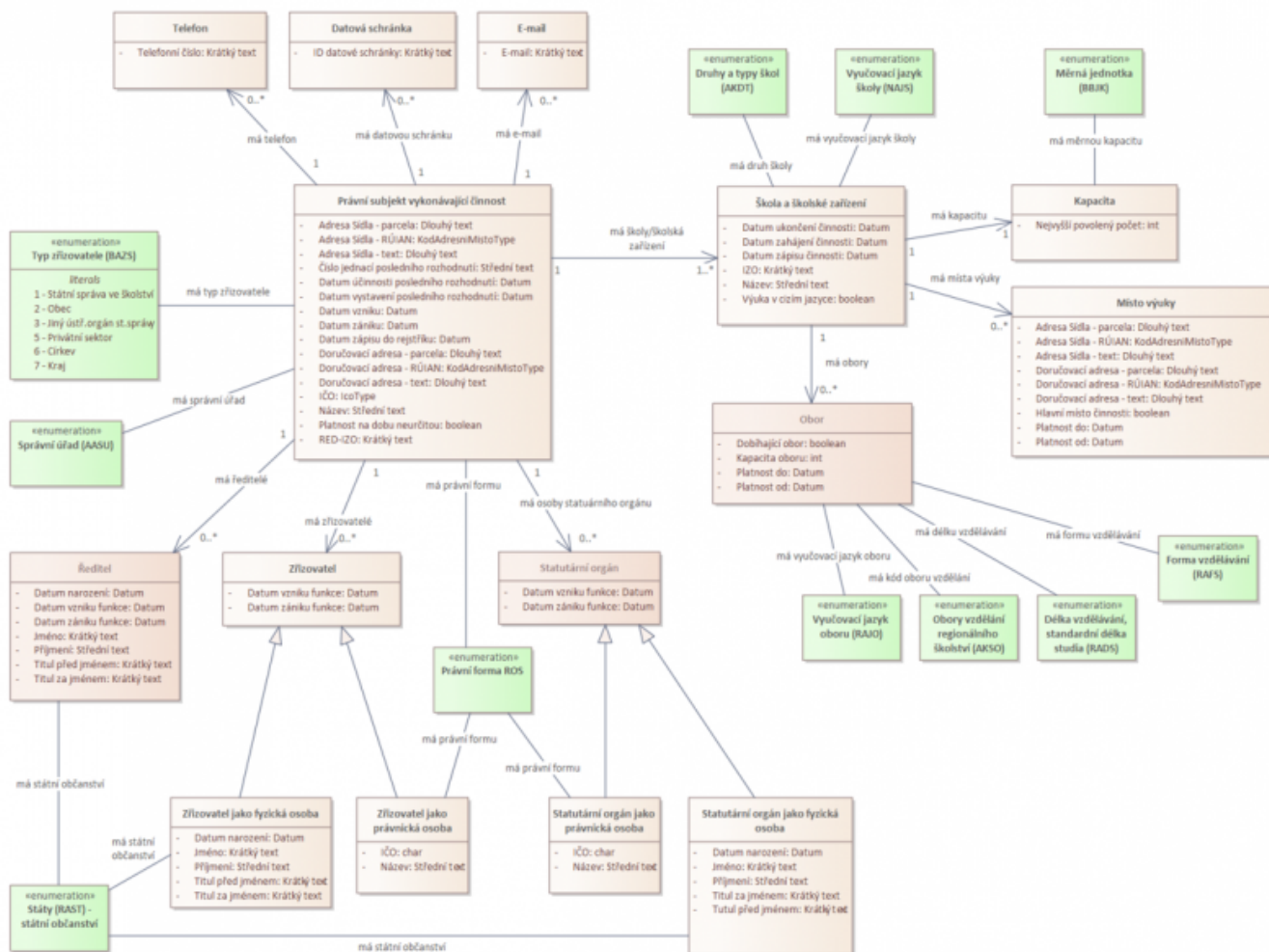
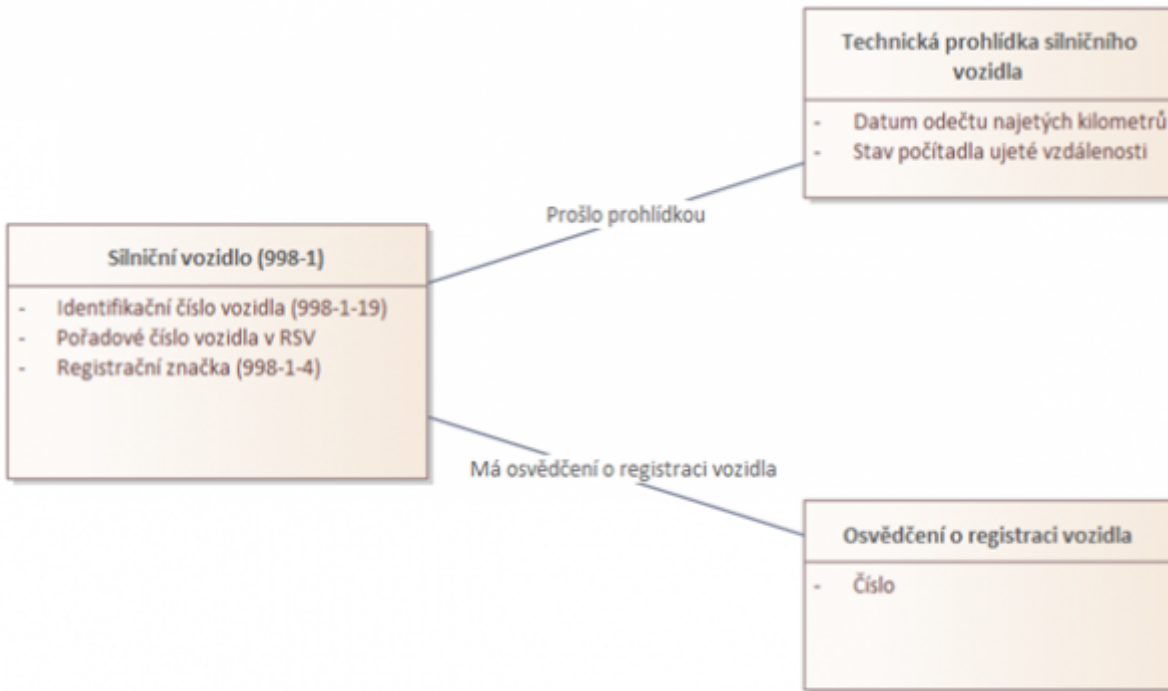


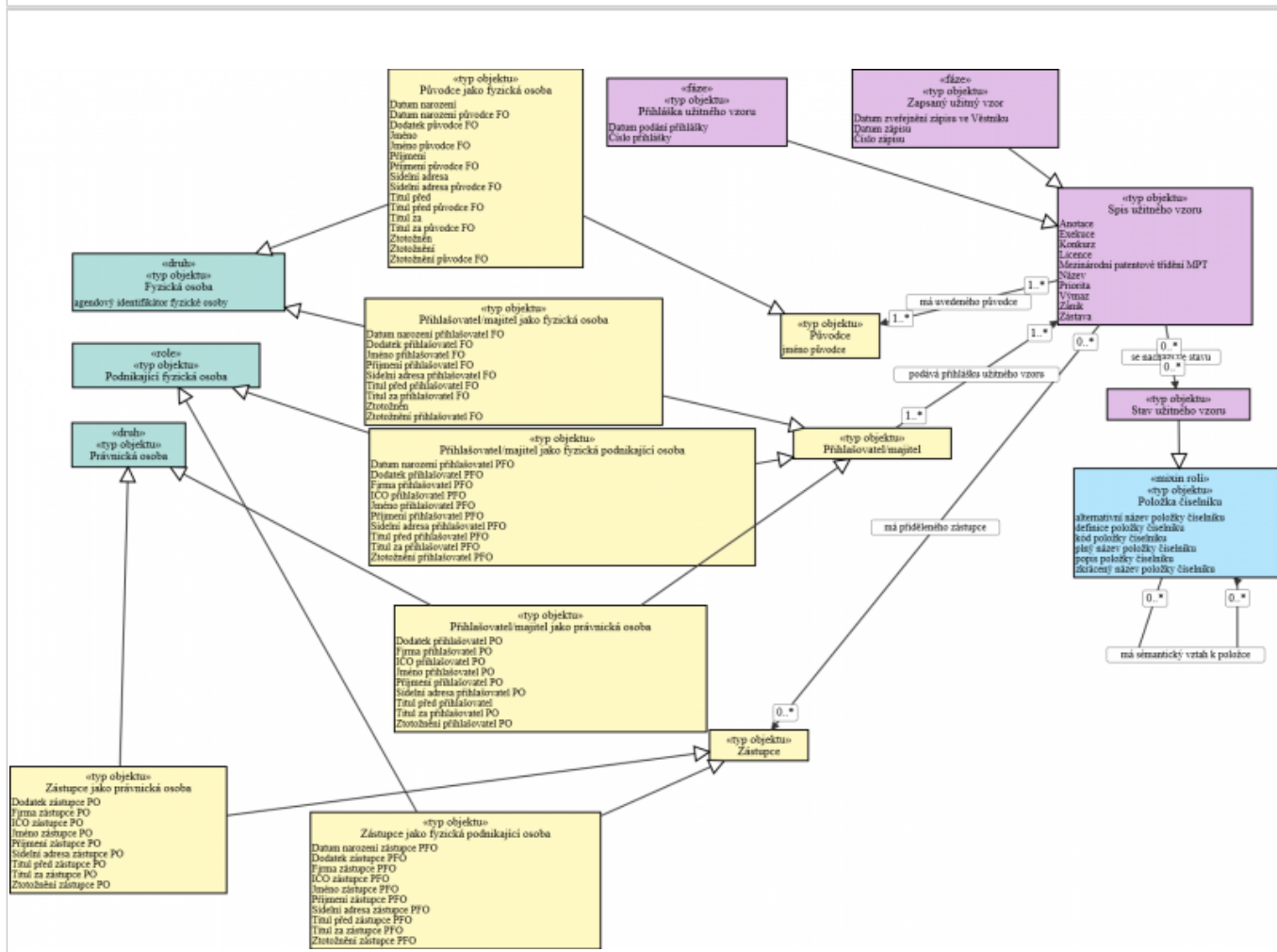
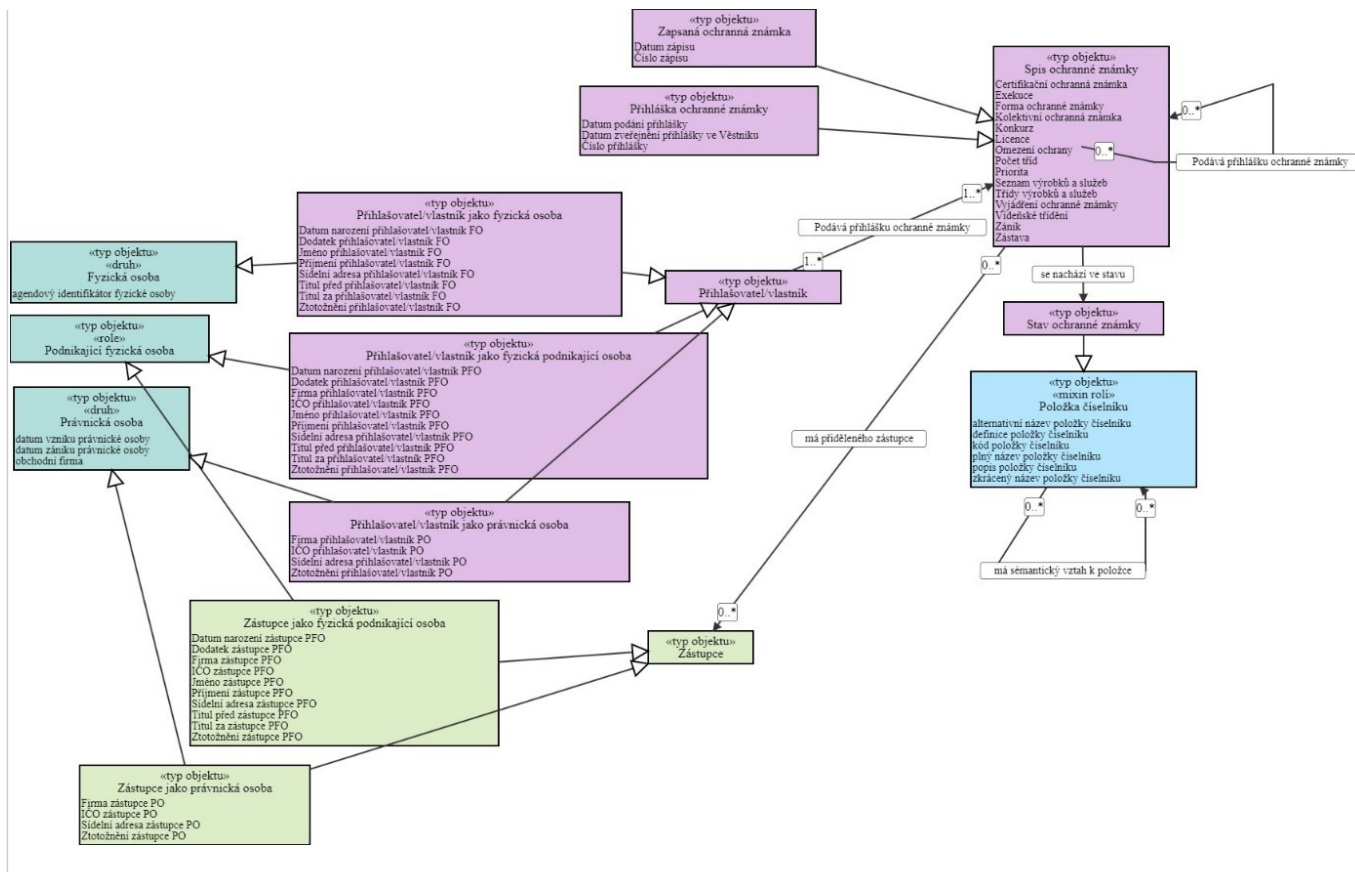


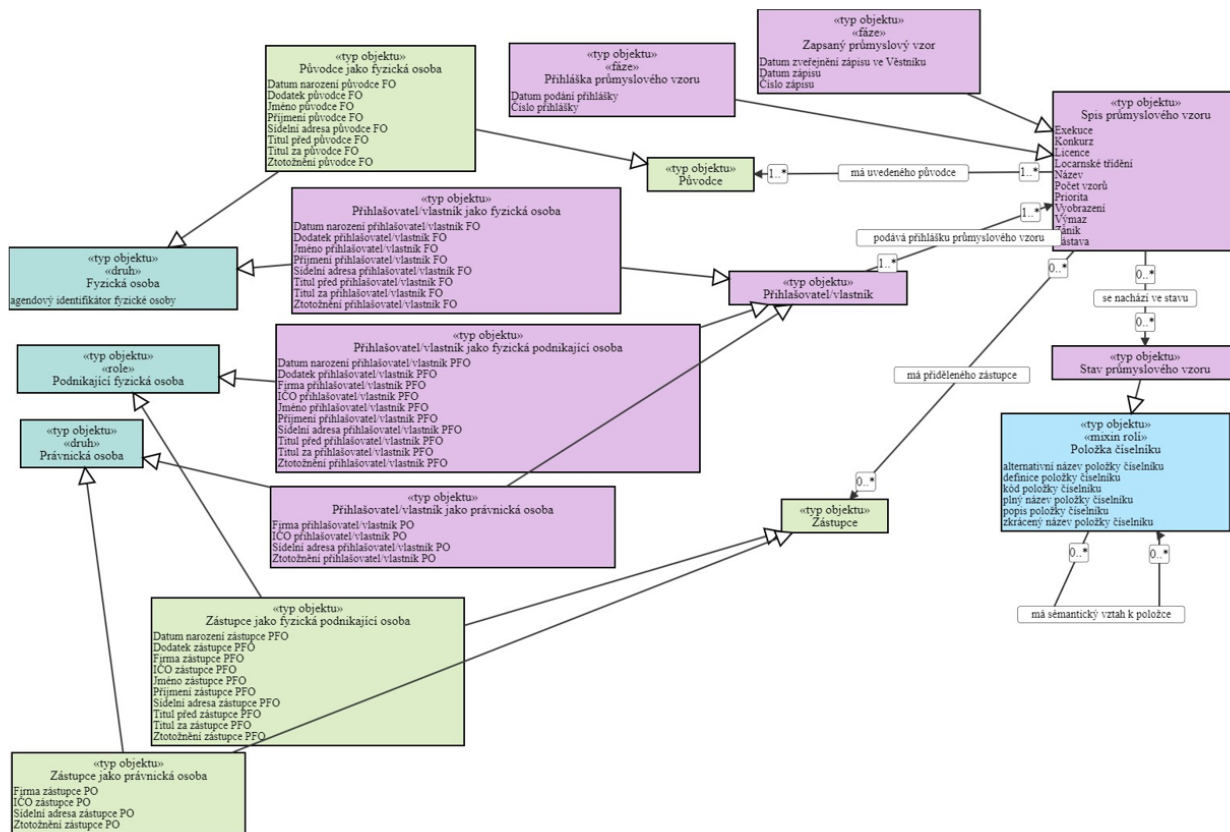


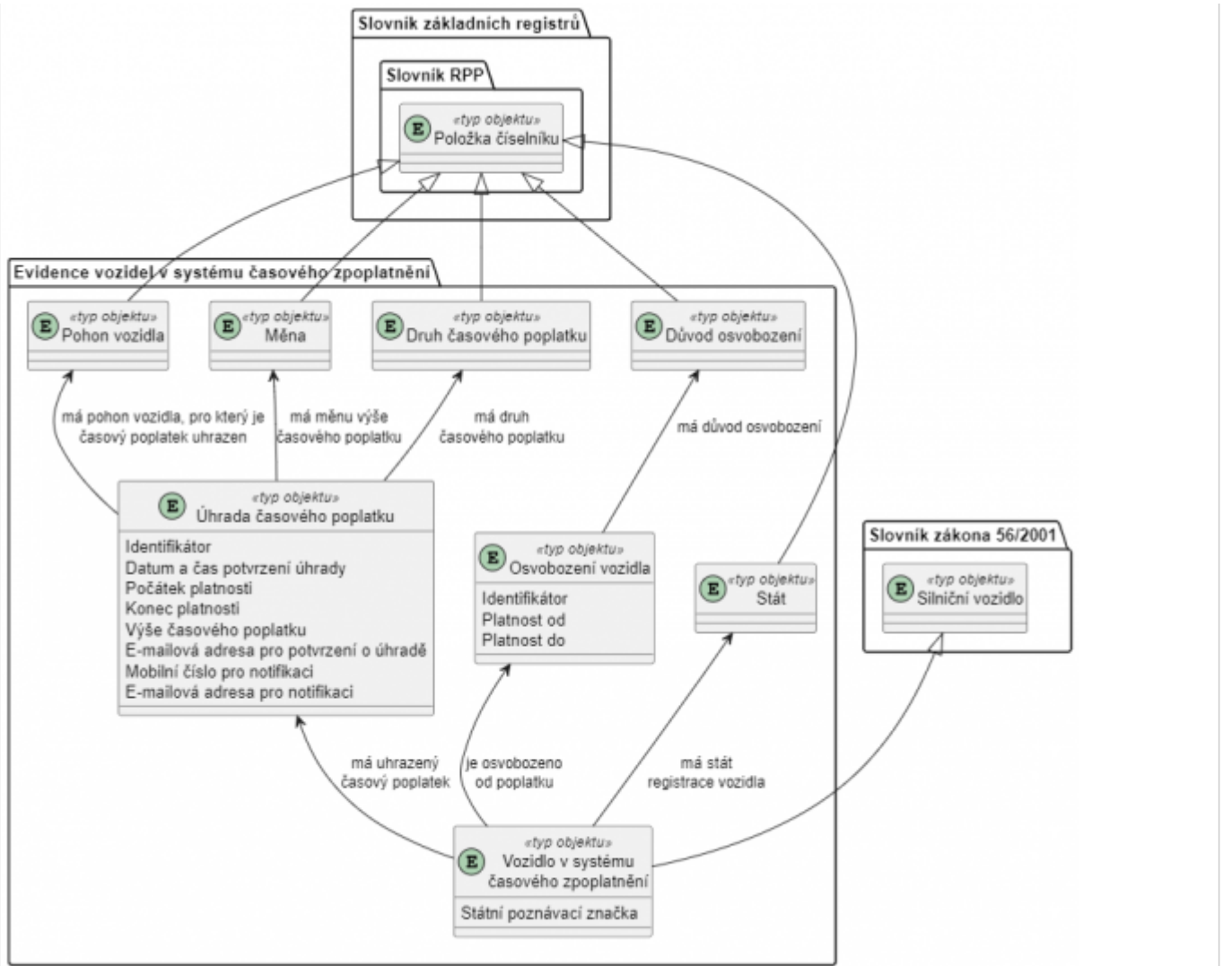


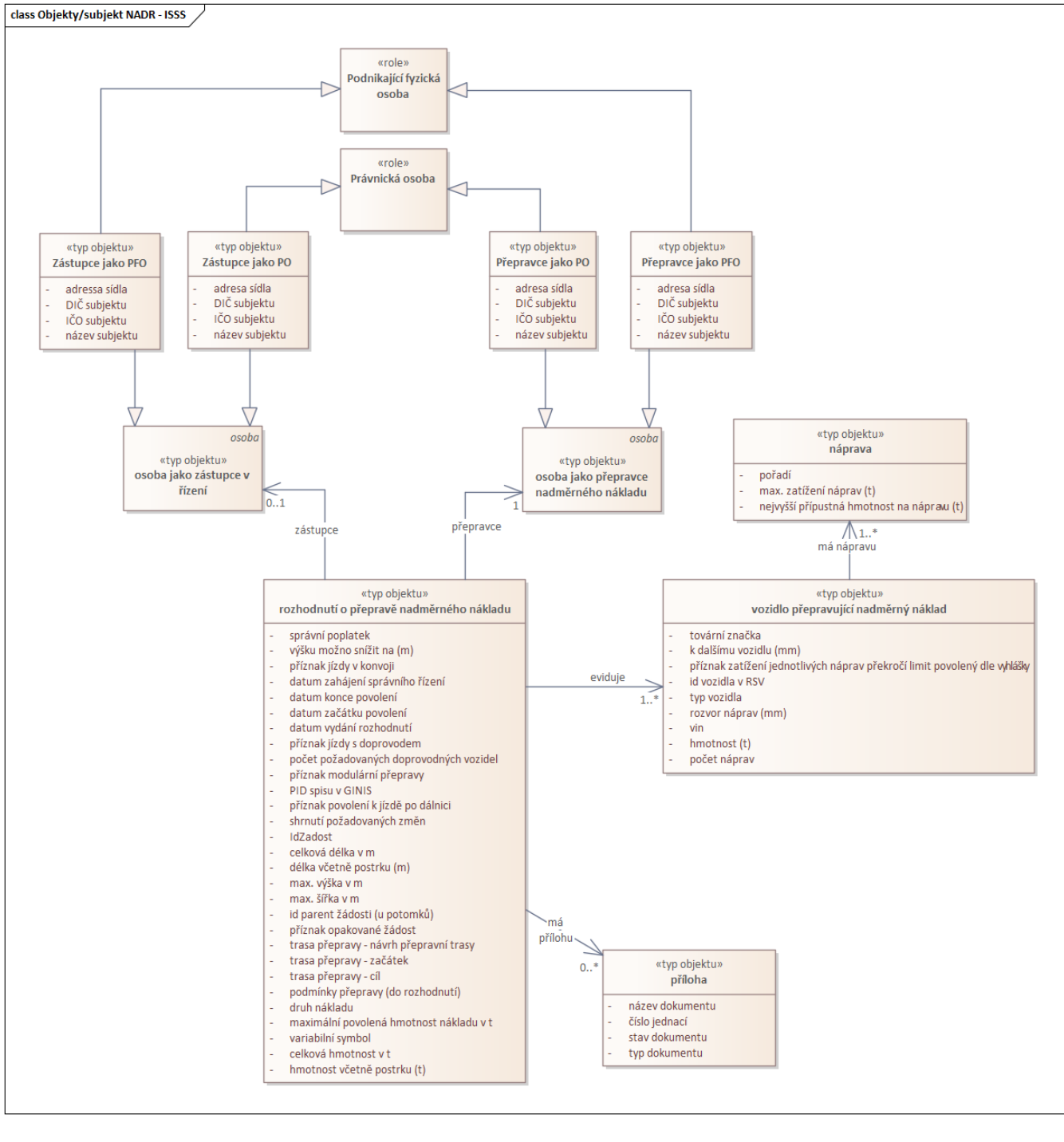
Nejde o kompletní model agendy, ale o údaje o technických prohlídkách, které jsou sdílené na ISS.











Časté dotazy

Objekt/subjekt

- Hlavní atributy objektu/subjektu: Název, Popis
- Právní předpisy
- Charakteristiky: Vyrozumívání o změně údajů (Připojení na centrální službu pro vyrozumívání o změnách údajů)

Údaj

- Hlavní atributy údaje: Název údaje, Popis údaje

- Právní předpisy
- Charakteristiky: Typ údaje, Sdílení údaje, Veřejnost údaje
- Pokud je údaj neveřejný, je nutné vyplnit právní předpis vymežující neveřejnost.

Cílově mají být evidovány všechny údaje vedené v agendě. Je ale účelné provádět evidenci údajů po částech (ideálně tematicky vymezených celcích) a k cílovému stavu dospět v rámci několika kroků.

Přehled evidovaných údajů

From:

<https://archi.gov.cz/> - Architektura eGovernmentu ČR

Permanent link:

https://archi.gov.cz/znalostni_baze:evidence_udaju?rev=1739269251

Last update: **2025/02/11 11:20**

