

DIGITÁLNÍ A INFORMAČNÍ AGENTURA_

Export z Národní architektury eGovernmentu ČR

Obsah

Evidence údajů v agendě 3

Evidence údajů v agendě

Od 6. 1. 2025 je proces upraven – podklady popisující údaje agendy (model/diagram) se přijímají ve formě tzv. datového slovníku, jehož tvorba se řídí [Metodikou popisu dat](#). Uživatelé Výrobní linky mohou pokračovat ve stávajícím postupu. Více informací je níže a na [stránce pro popis dat na Portálu o datech](#).

Tato stránka představuje znalostní bázi k evidenci údajů v RPP.

Ohlašovatel agendy má povinnost v ohlášení agendy uvést, jaké údaje jsou v agendě vedené.

- [§ 51 odst. 6 písm. k\) zákona č. 111/2009 Sb., o základních registrech](#)

Co potřebuje, než začnete:

- tým složený ze
 - správce AIS (pokud v něm má agenda údaje uloženy)
 - věcného gestora agendy
 - ideálně hlavního datového architekta úřadu
- chápat [Metodiku popisu dat](#)
 - v pochopení vám může pomoci školení [školení pro popis dat](#)
- nástroj pro modelování
 - slovník můžete vytvořit v tabulce, [Výrobní lince](#), [Archi](#) nebo [Sparx Enterprise Architect](#) podle [seznamu doporučených nástrojů a návodů na ně](#)
 - pro zřízení účtu do Výrobní linky pište na: data@dia.gov.cz

Stručný postup:

1. určení, jaké údaje jsou vedené v agendě
2. vytvoření slovníku dle [Metodiky popisu dat](#)
3. zaslání slovníku na: data@dia.gov.cz a konzultace modelu s DIA
 - slovník pošlete ve formě, kterou určuje [návod na daný podporovaný nástroj](#) (tj. soubor XLSX/CSV/XML/odkaz do Výrobní linky)
4. po odsouhlasení popisu dat je nutné slovník publikovat ve formátu dle [OFN pro slovníky](#) prostřednictvím lokálního katalogu otevřených dat (popsáno v [Metodice popisu dat](#))
5. [zaevidování subjektů/objektů a jejich údajů včetně jejich atributů do AISP](#)
 - je důležité subjekty/objekty a jejich údaje do RPP **evidovat dle dohodnuté struktury a názvů**
 - doporučujeme údaje evidovat volbou [Ohlášení údajů agendy](#) a nikoliv celkovým ohlášením agendy

Materiály ze semináře k definici údajů:

- [Metodika popisu dat a školení](#)
- vysvětlení atributů subjektů/objektů a údajů v AIS RPP Působnostní – prezentace
, [záznam](#)
- editace v AIS RPP Působnostní – prezentace

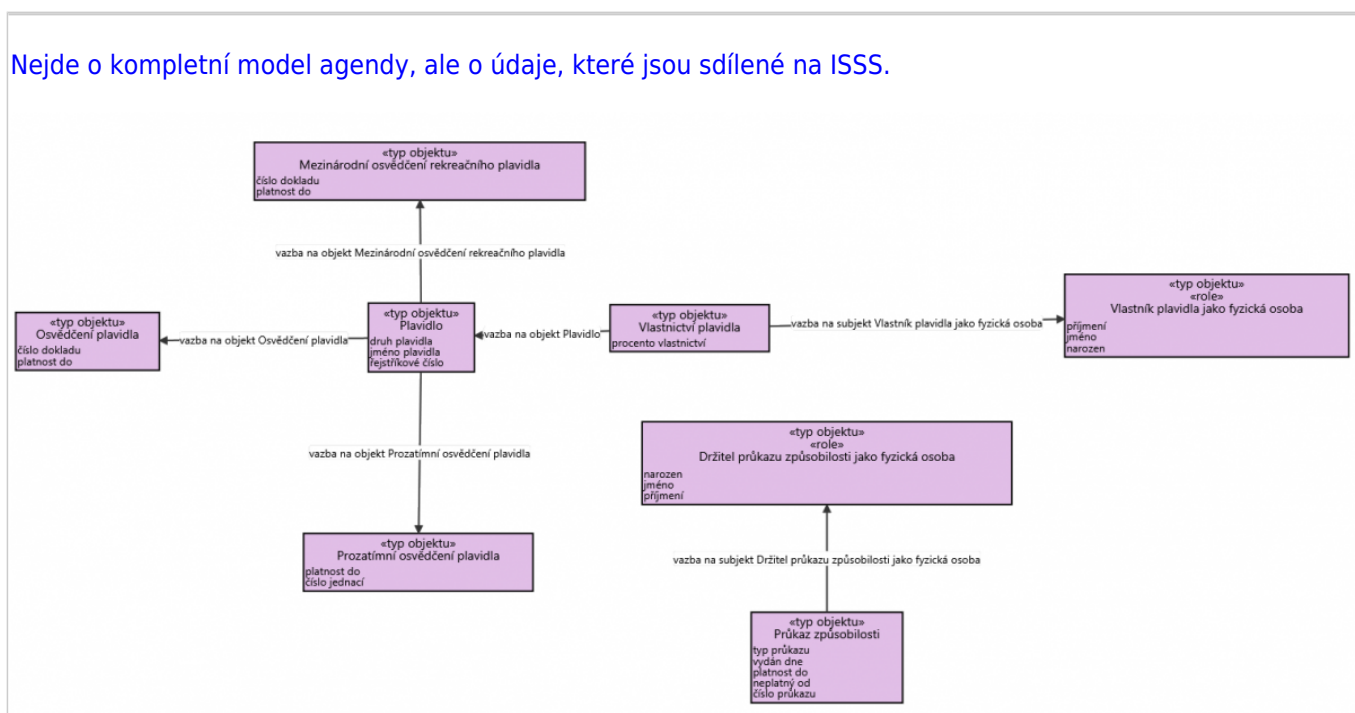
, záznam

Dobré vědět:

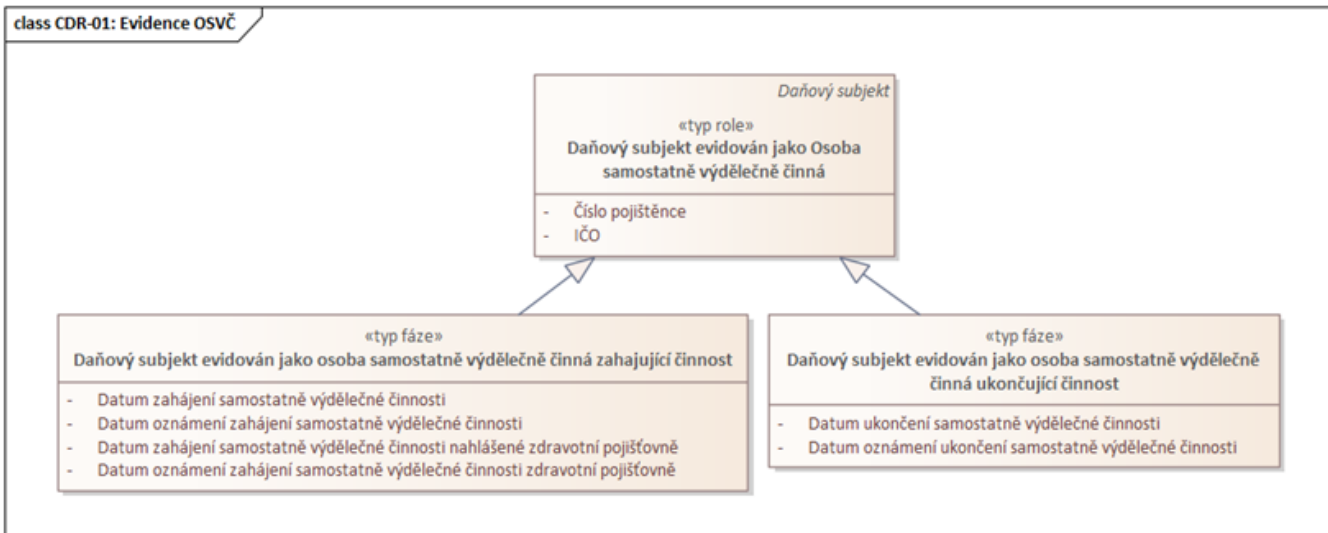
- Metodika popisu dat je oproti metodice definice údajů vedených v agendě zjednodušená, avšak stále kompatibilní – uživatelé Výrobní linky tedy mohou pracovat beze změn.
- publikované pojmy vytvořené ve výrobní lince jsou veřejně přístupné v nástroji [ShowIt](#)
 - celé slovníky je možno zobrazit na [v seznamu všech slovníků](#)
- pokud chcete vyplňovat atributy subjektu/objektu a údajů mimo AISP, doporučujeme excelovou šablonu s jednotlivými atributy
- [přehled evidovaných subjektů/objektů a jejich údajů](#)

Modely subjektů/objektů a jejich údajů z jednotlivých agend:

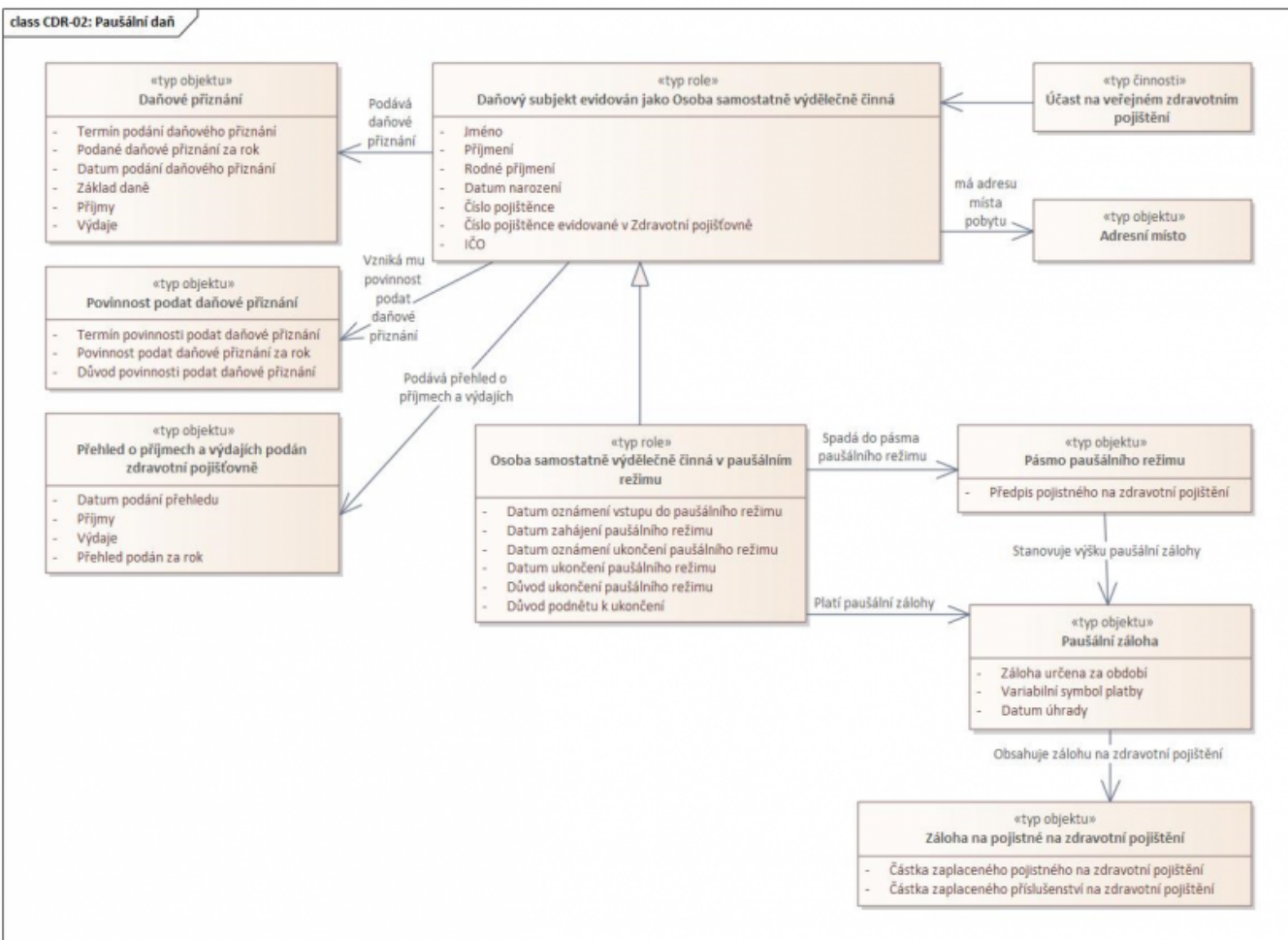
Nejde o kompletní model agendy, ale o údaje, které jsou sdílené na ISSS.

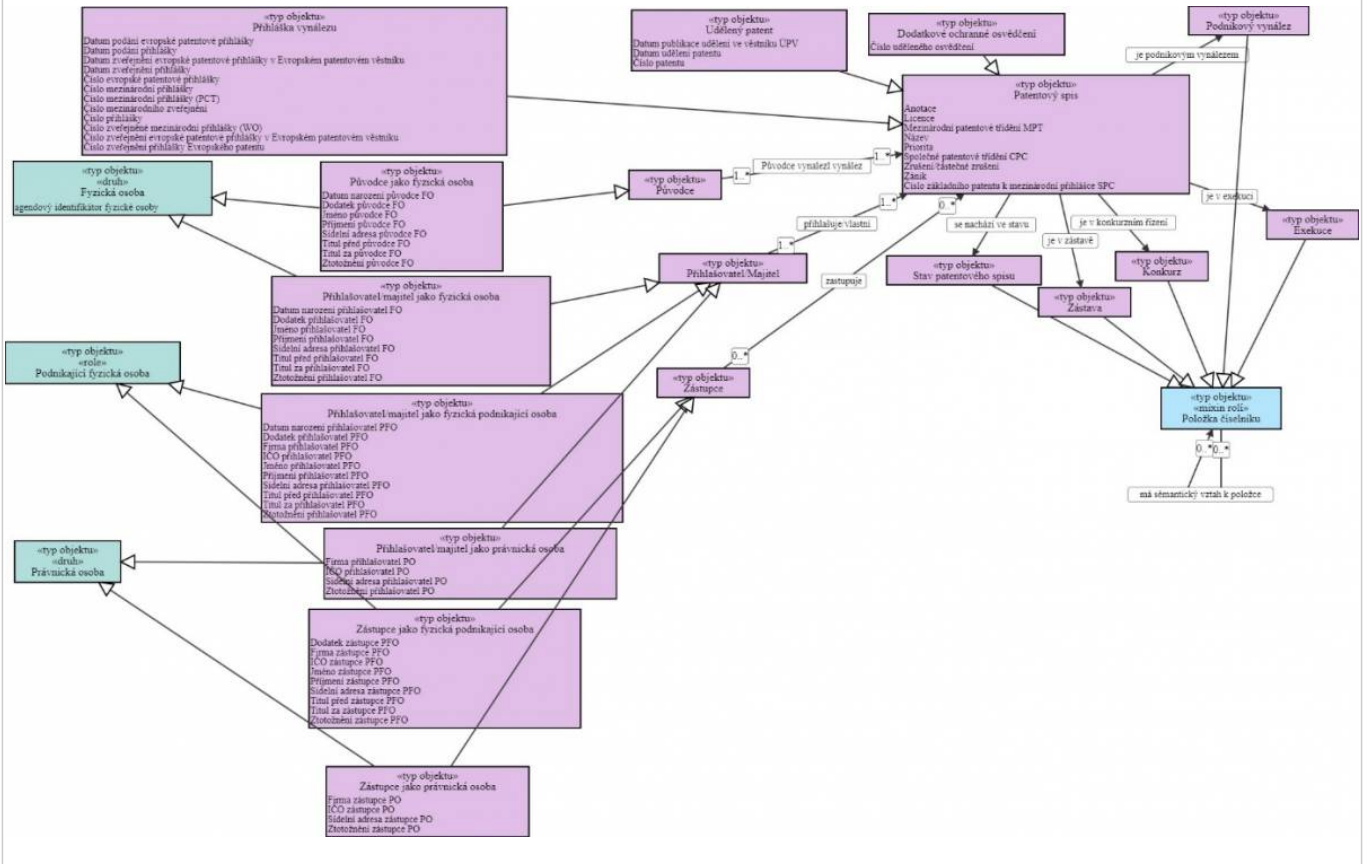
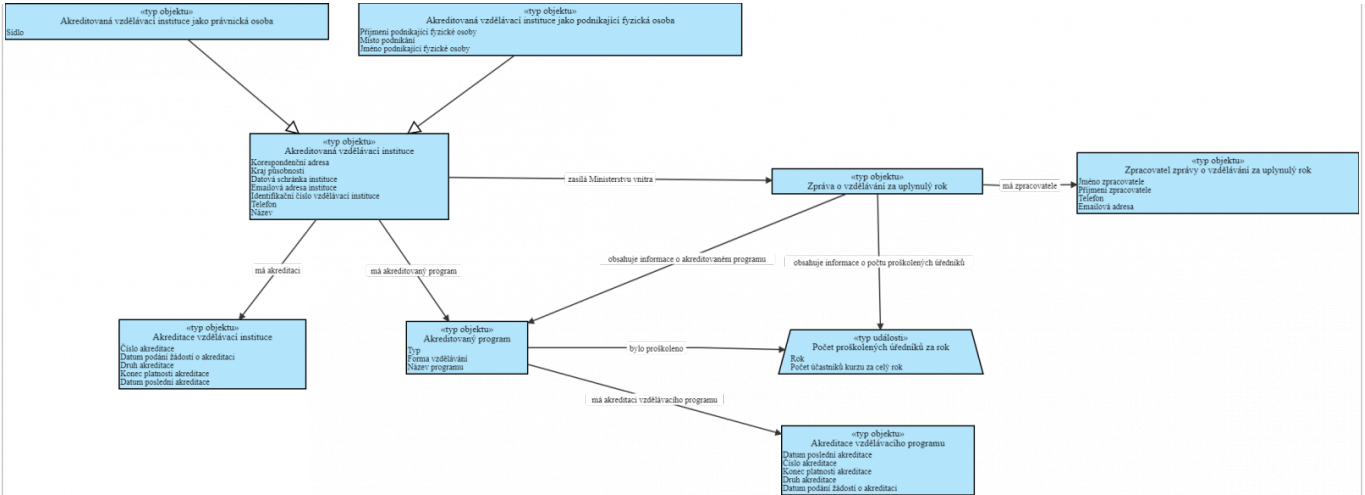


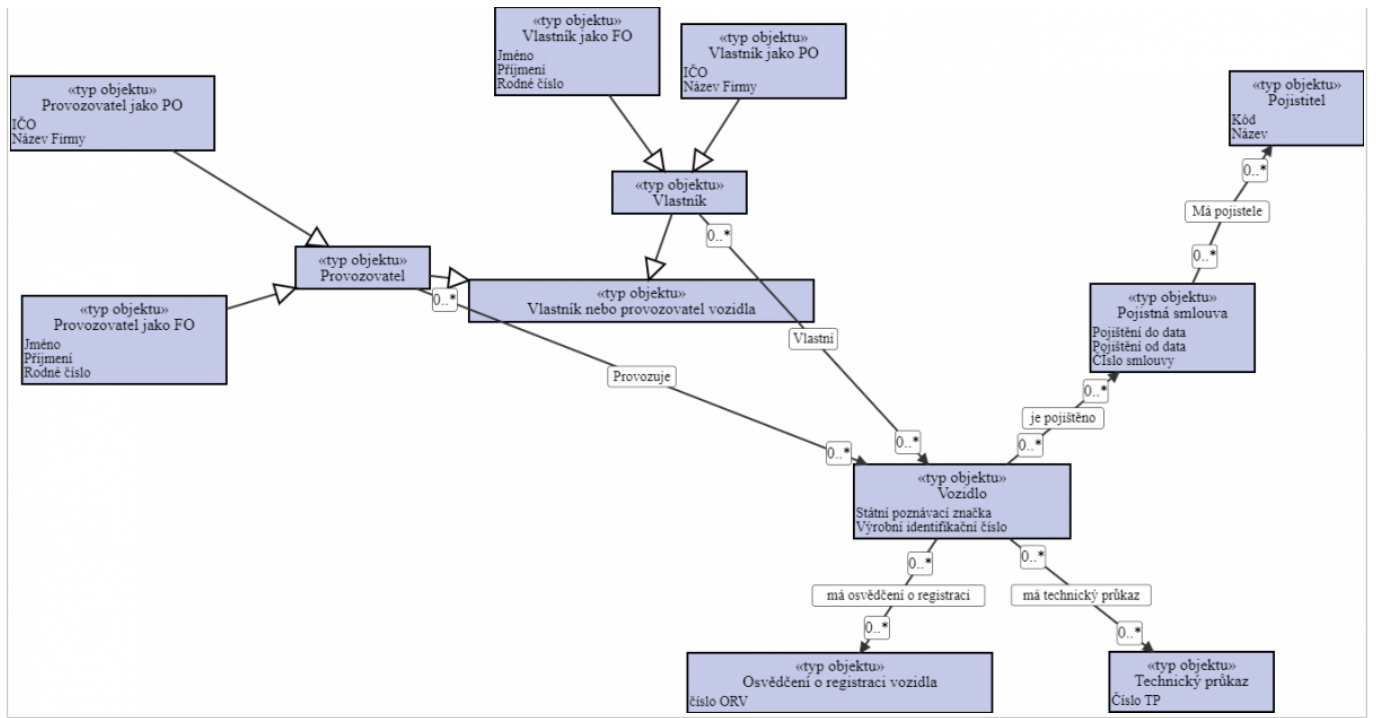
Nejde o kompletní model agendy, ale o údaje, které jsou sdílené na ISSS.

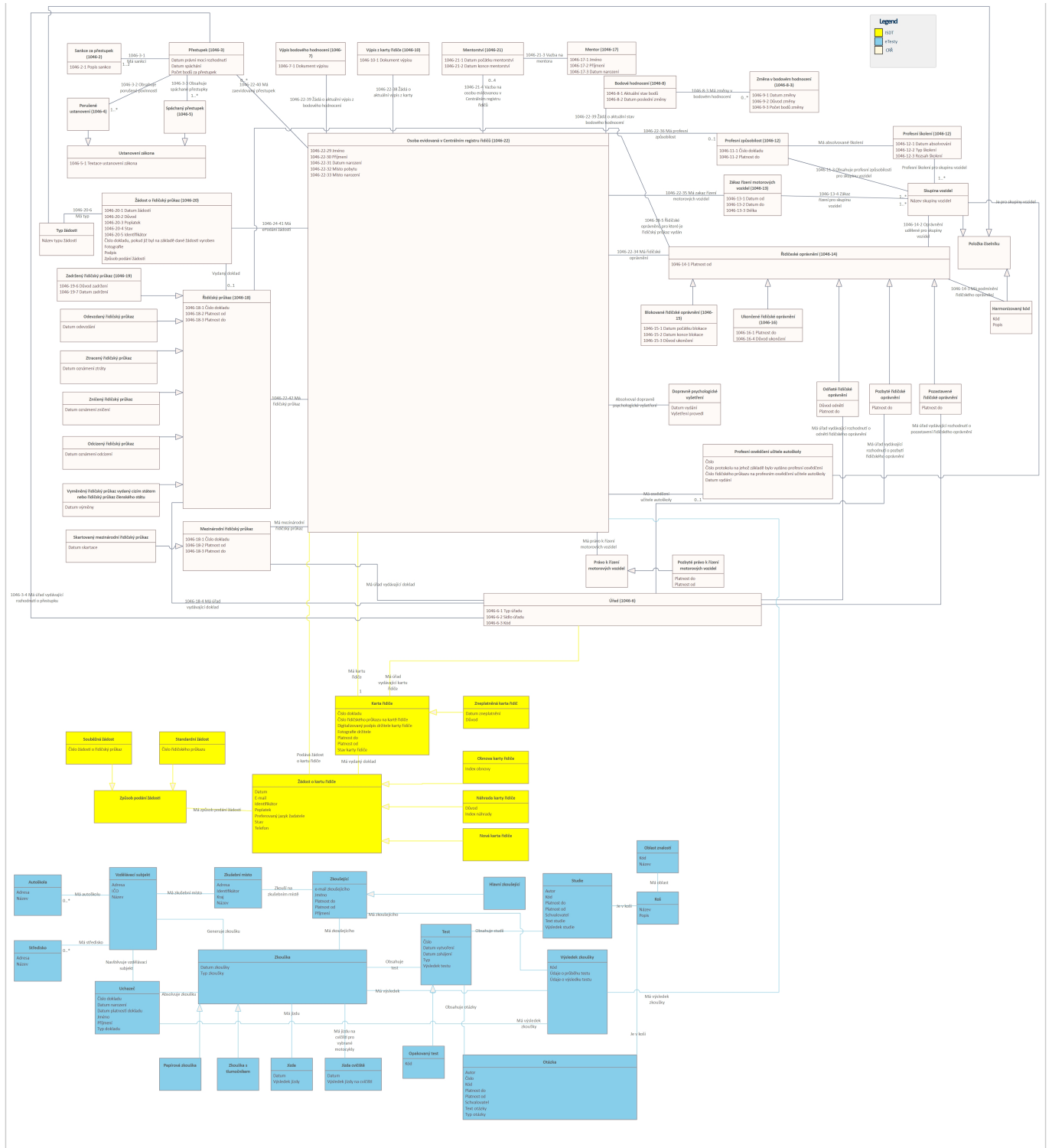


Nejde o kompletní model agency, ale o údaje, které jsou sdílené na ISSS.

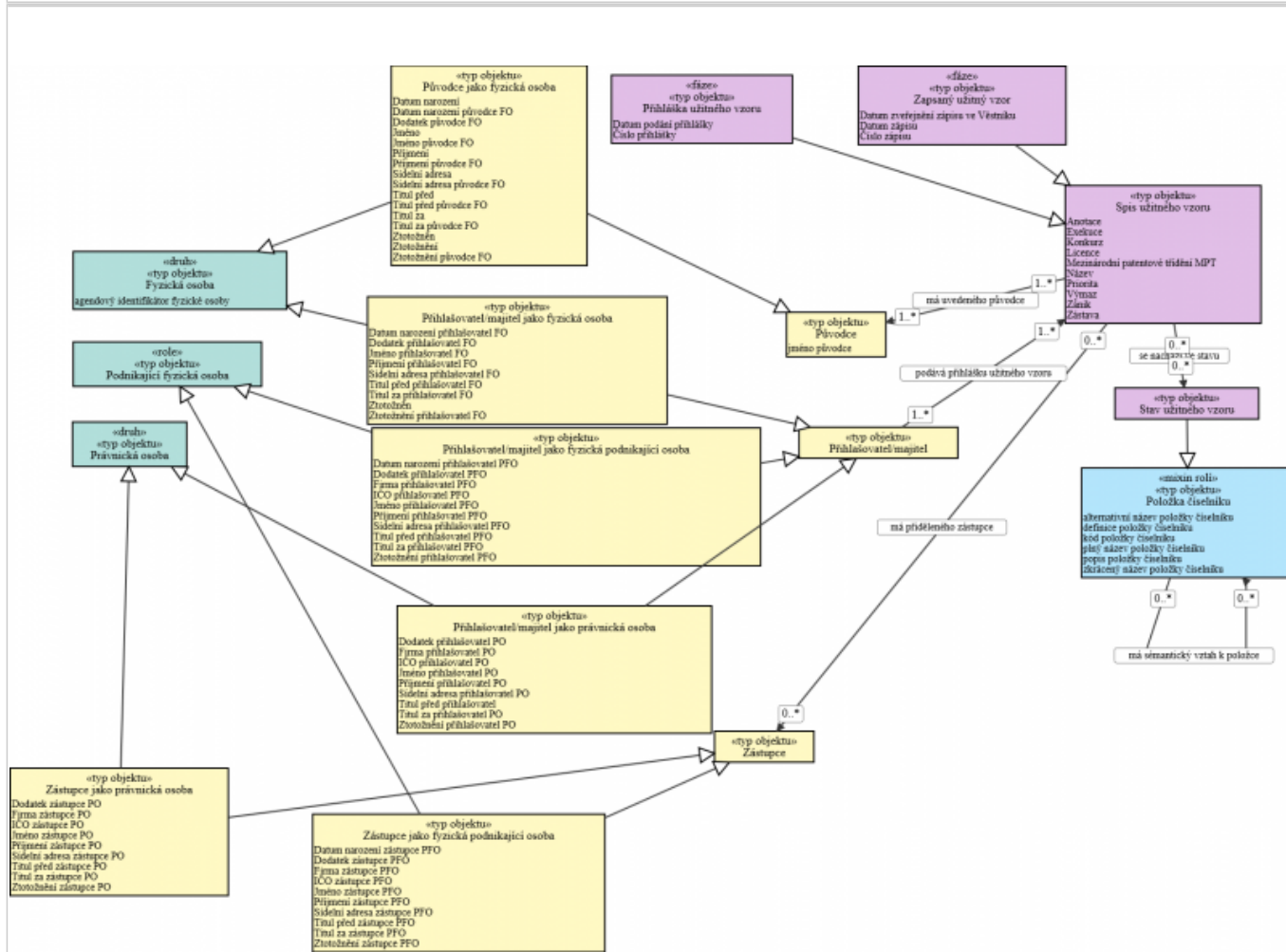
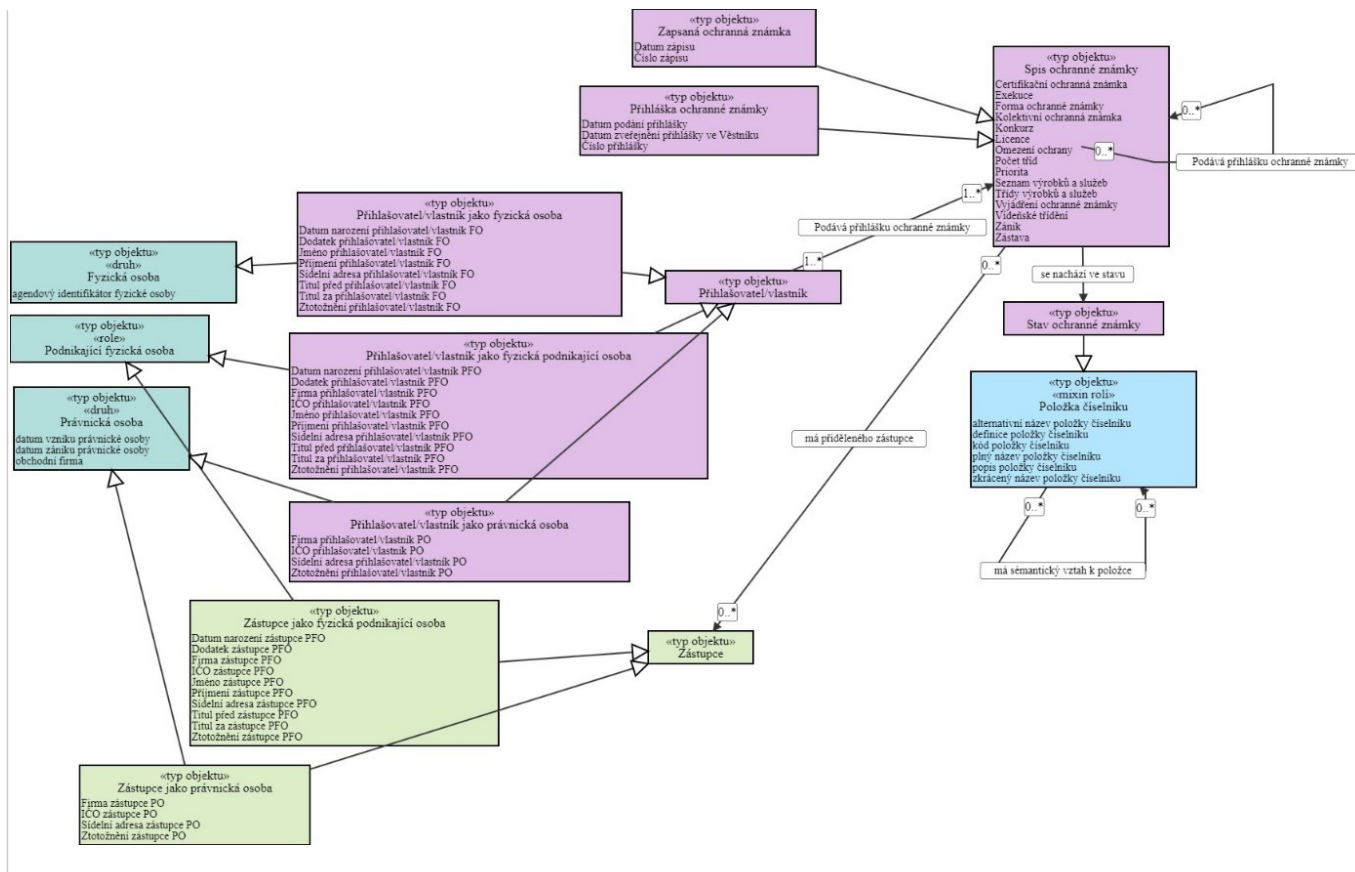


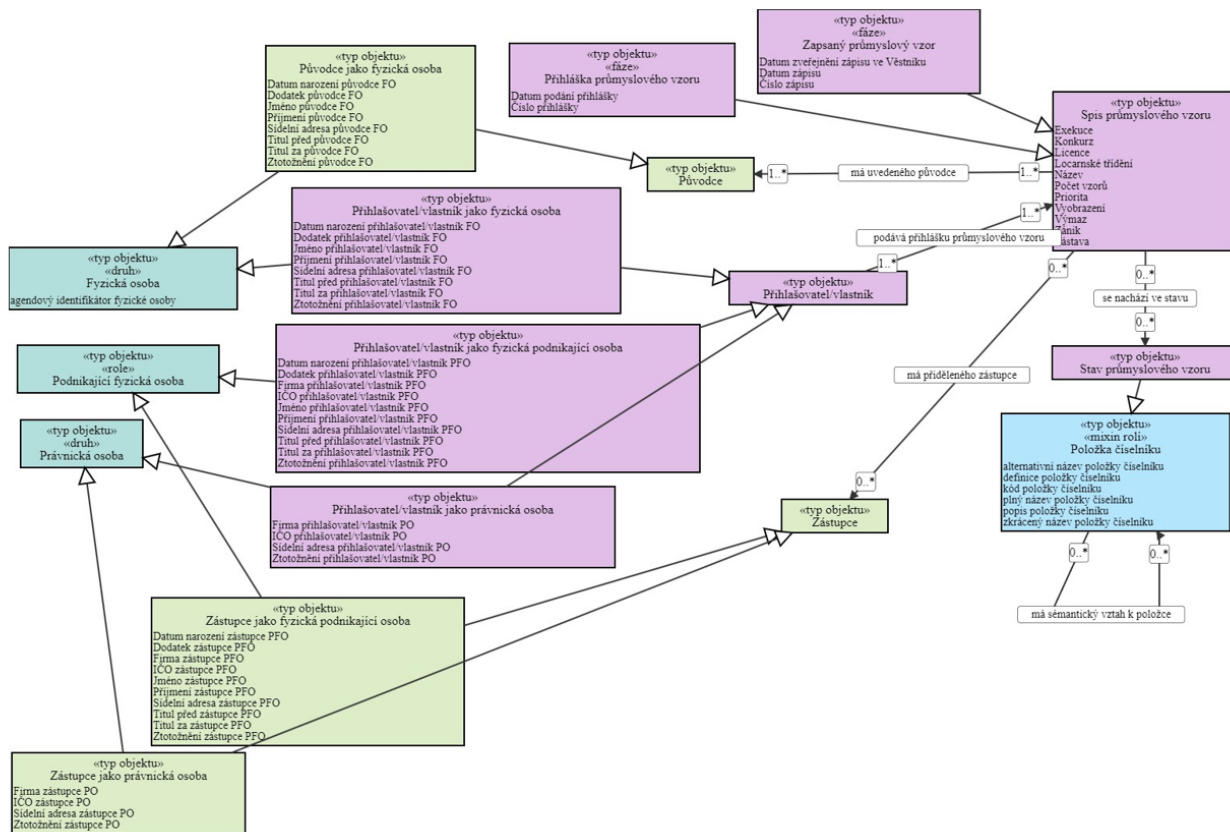


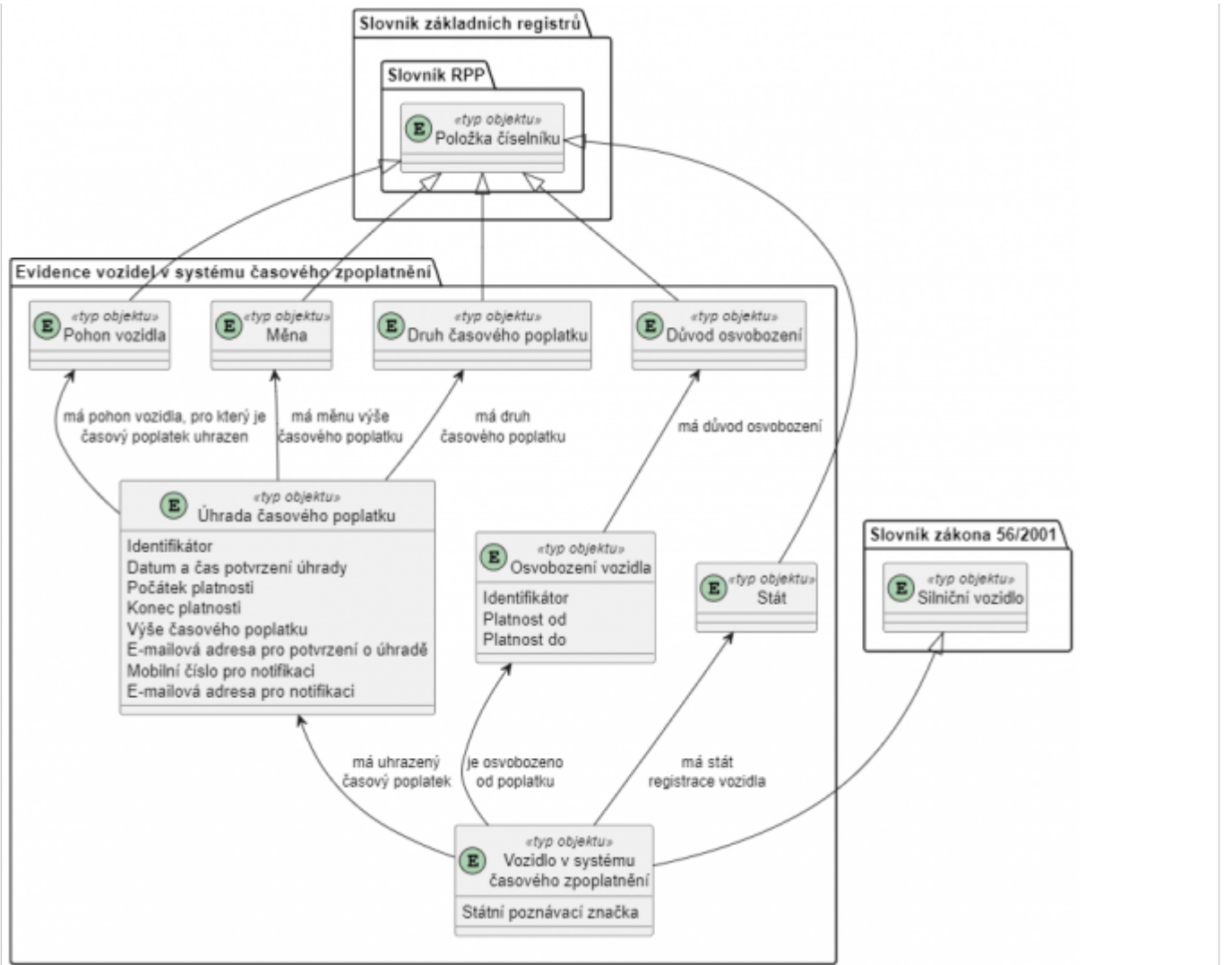


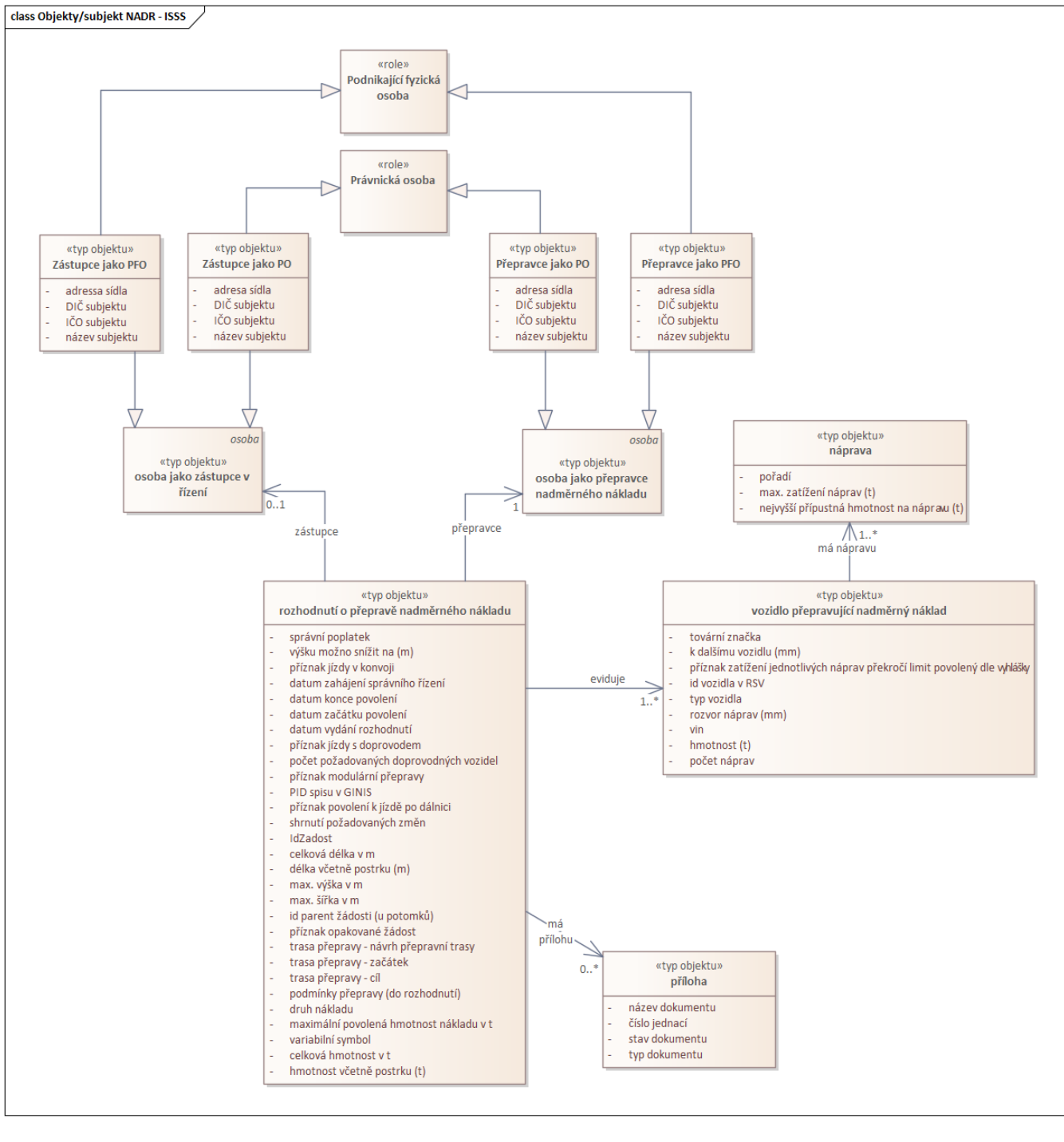


Nejde o kompletní model agendy, ale o údaje o technických prohlídkách, které jsou sdílené na ISS.









Časté dotazy

Objekt/subjekt

- Hlavní atributy objektu/subjektu: Název, Popis
- Právní předpisy
- Charakteristiky: Vyrozumívání o změně údajů (Připojení na centrální službu pro vyrozumívání o změnách údajů)

Údaj

- Hlavní atributy údaje: Název údaje, Popis údaje

- Právní předpisy
- Charakteristiky: Typ údaje, Sdílení údaje, Veřejnost údaje
- Pokud je údaj neveřejný, je nutné vyplnit právní předpis vymežující neveřejnost.

Cílově mají být evidovány všechny údaje vedené v agendě. Je ale účelné provádět evidenci údajů po částech (ideálně tematicky vymezených celcích) a k cílovému stavu dospět v rámci několika kroků.

Přehled evidovaných údajů

From:
<https://archi.gov.cz/> - Architektura eGovernmentu ČR

Permanent link:
https://archi.gov.cz./znanostni_baze:evidence_udaju?rev=1738772221

Last update: **2025/02/05 17:17**

