

# DIGITÁLNÍ A INFORMAČNÍ AGENTURA\_

Export z Národní architektury eGovernmentu ČR

# Obsah

<b>Evidence údajů v agendě .....</b>	<b>3</b>
--------------------------------------	----------

# Evidence údajů v agendě

Tato stránka představuje znalostní bázi k evidenci údajů v RPP.

Ohlašovatel agendy má povinnost v ohlášení agendy uvést, jaké údaje jsou v agendě vedené.

- [§ 51 odst. 6 písm. k\) zákona č. 111/2009 Sb., o základních registrech](#)

## Co potřebuje, než začnete:

- tým složený ze
  - správce AIS (pokud v něm má agenda údaje uloženy)
  - věcného gestora agendy
  - ideálně hlavního datového architekta úřadu
- chápat [Metodiku definice údajů vedených v agendě](#)
  - v pochopení vám může pomoci školení [Veřejný datový fond \(VDF\) v architektuře veřejné správy](#), modul 1, slidy 30 - 77
- nástroj pro modelování
  - doporučujeme volně přístupnou [Výrobní linku](#)
  - pro zřízení účtu piště na: [data@dia.gov.cz](mailto:data@dia.gov.cz)

## Stručný postup:

1. určení, jaké údaje jsou vedené v agendě
2. vytvoření modelu (diagramu) dle [Metodiky definice údajů vedených v agendě](#), odvození subjektů/objektů a jejich údajů pro RPP
3. zaslání modelu na: [ukonynazadost@dia.gov.cz](mailto:ukonynazadost@dia.gov.cz) a konzultace modelu s DIA
4. po odsouhlasení modelu [zaevidování subjektů/objektů a jejich údajů včetně jejich atributů do AISP](#)
  - je důležité subjekty/objekty a jejich údaje do RPP **evidovat dle dohodnuté struktury a názvů**
  - doporučujeme údaje evidovat volbou *Ohlášení údajů agendy* a nikoliv celkovým ohlášením agendy

## Materiály ze semináře k definici údajů:

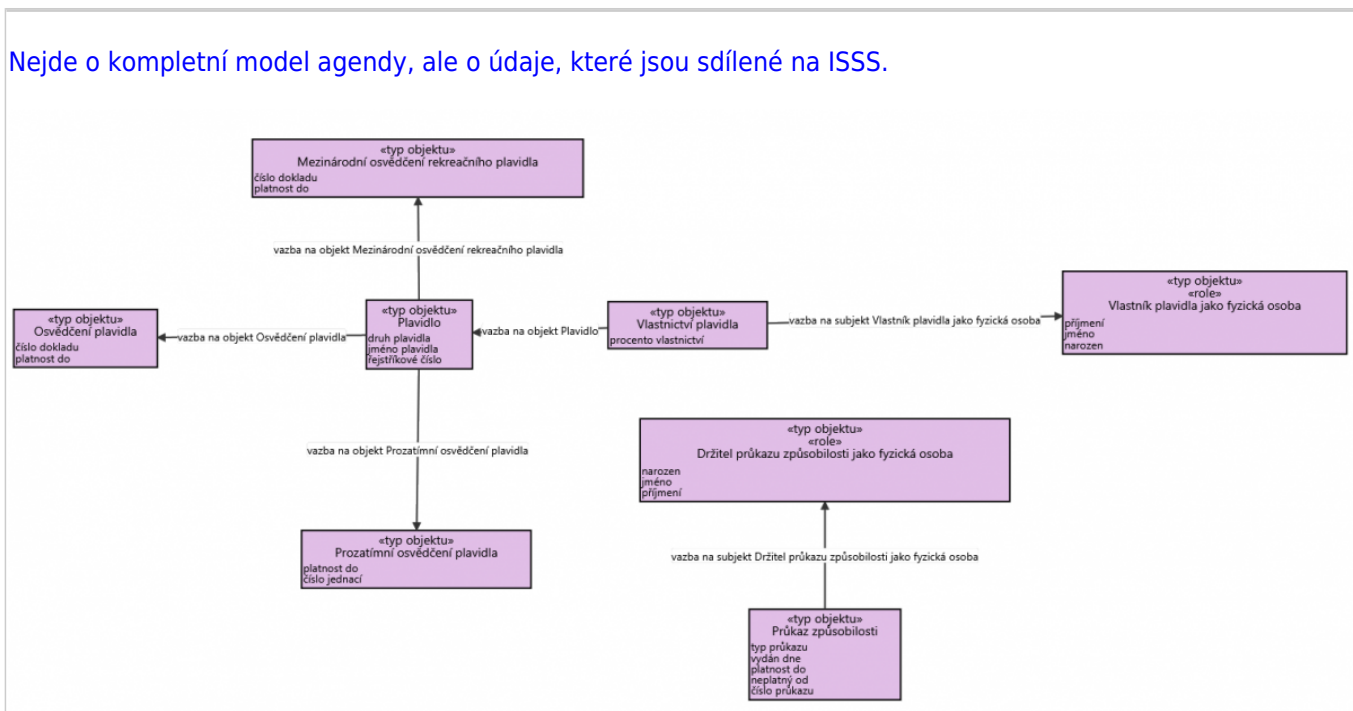
- stručný postup -  
prezentace  
, [záznam](#)
- pravidla a typy pro modelování a odvození údajů -  
prezentace  
, [záznam](#)
- vysvětlení atributů subjektů/objektů a údajů v AIS RPP Působnostní -  
prezentace  
, [záznam](#)
- editace v AIS RPP Působnostní -  
prezentace  
, [záznam](#)

**Dobré vědět:**

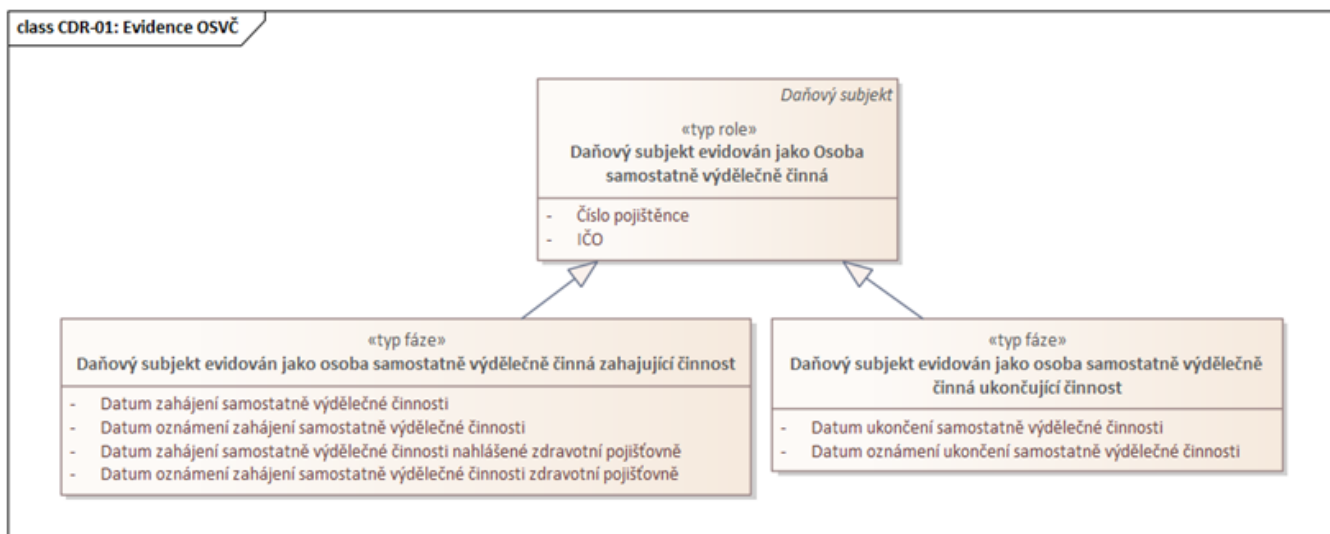
- vypublikované pojmy vytvořené ve výrobní lince jsou veřejně přístupné v nástroji [ShowIt](#)
  - celé slovníky je možno zobrazit na [dotaz „slovník“](#)
- pokud chcete vyplňovat atributy subjektu/objektu a údajů mimo AISP, doporučujeme excelovou šablonu s jednotlivými atributy
- [přehled evidovaných subjektů/objektů a jejich údajů](#)

**Modely subjektů/objektů a jejich údajů z jednotlivých agend:**

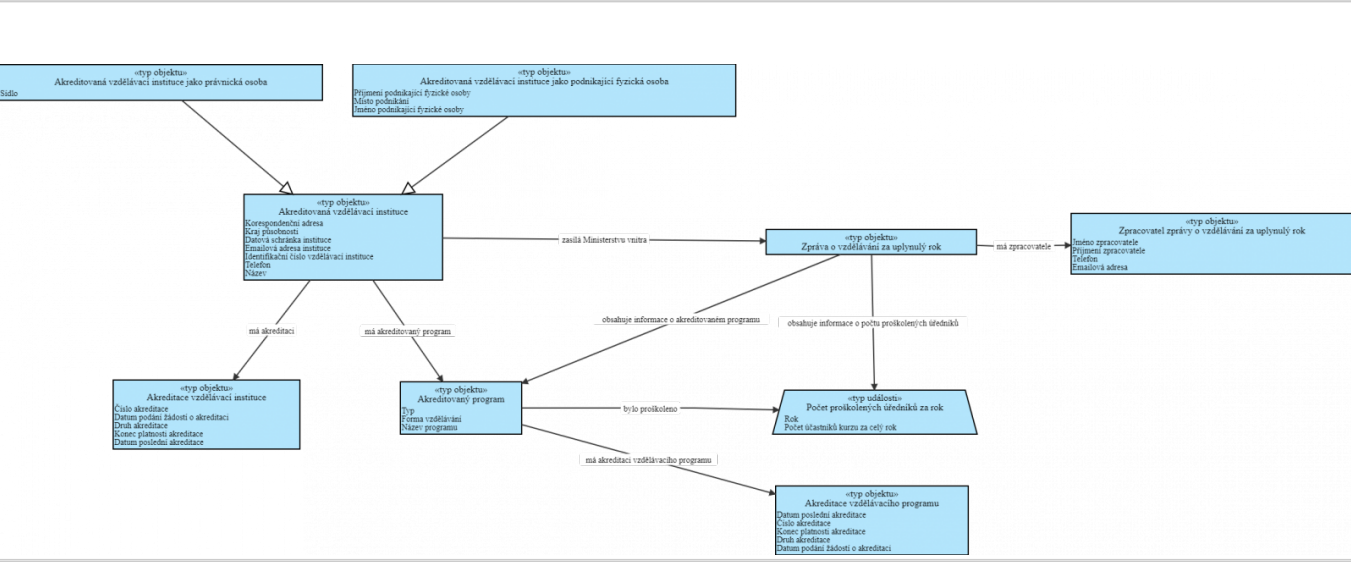
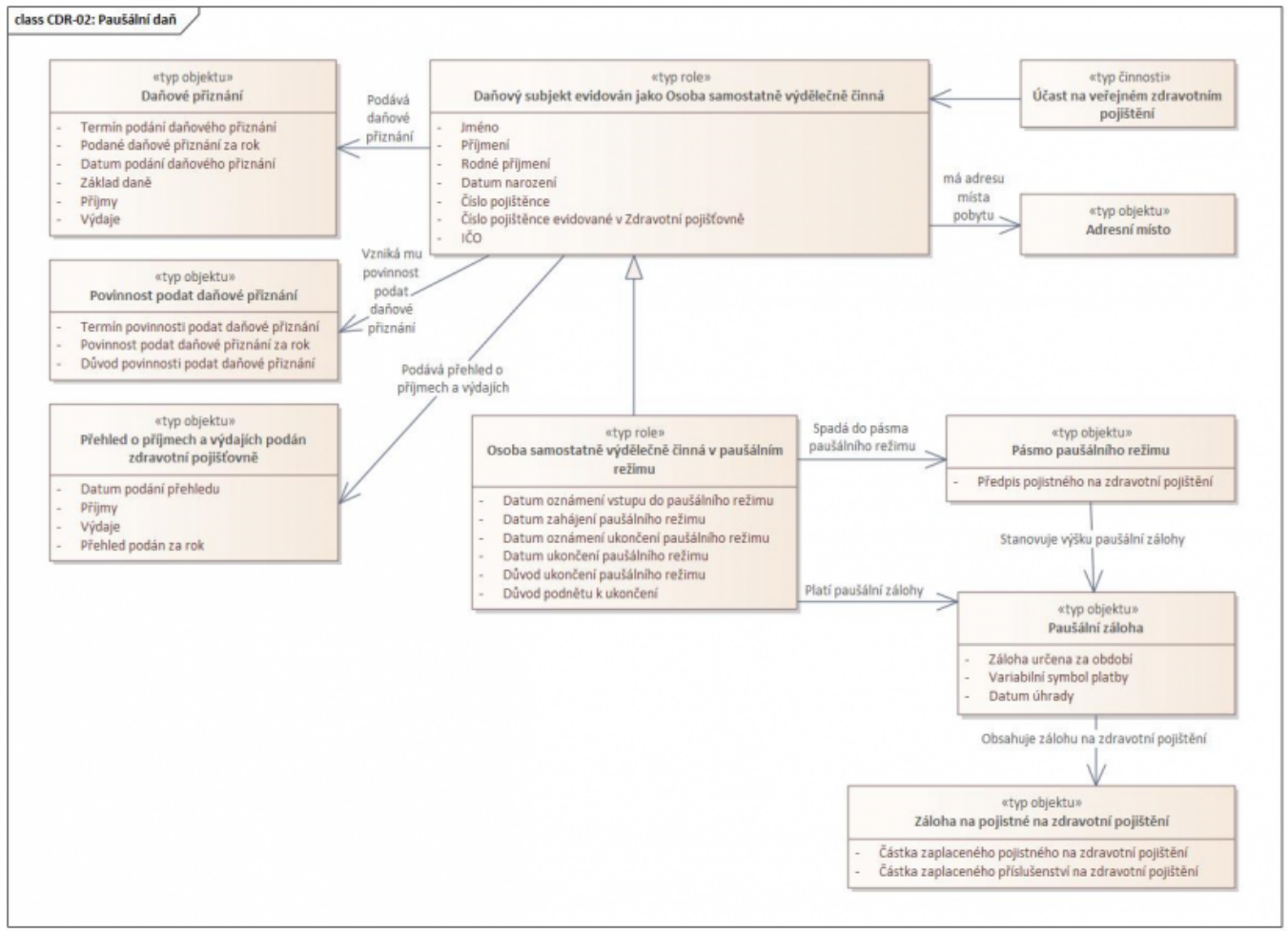
Nejde o kompletní model agendy, ale o údaje, které jsou sdílené na ISSS.

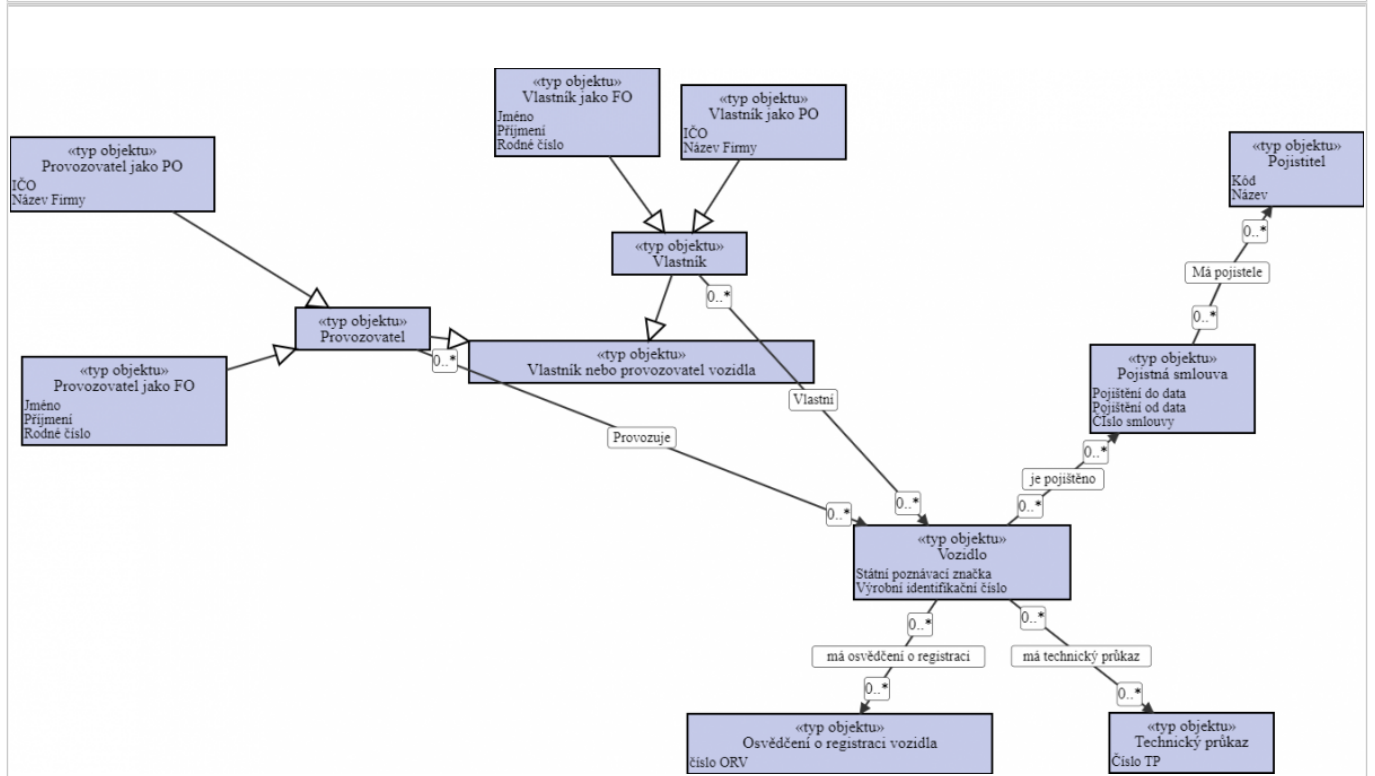
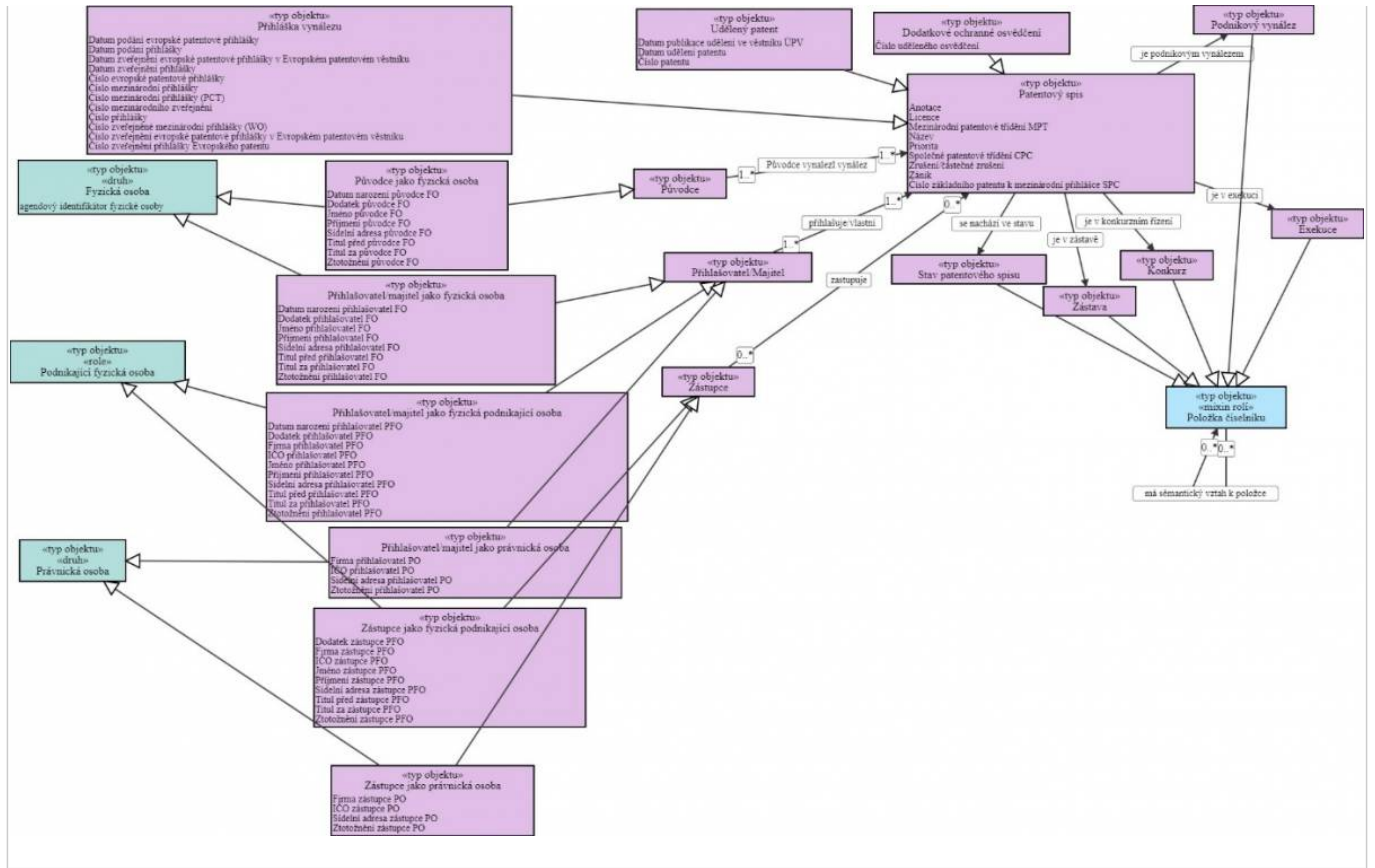


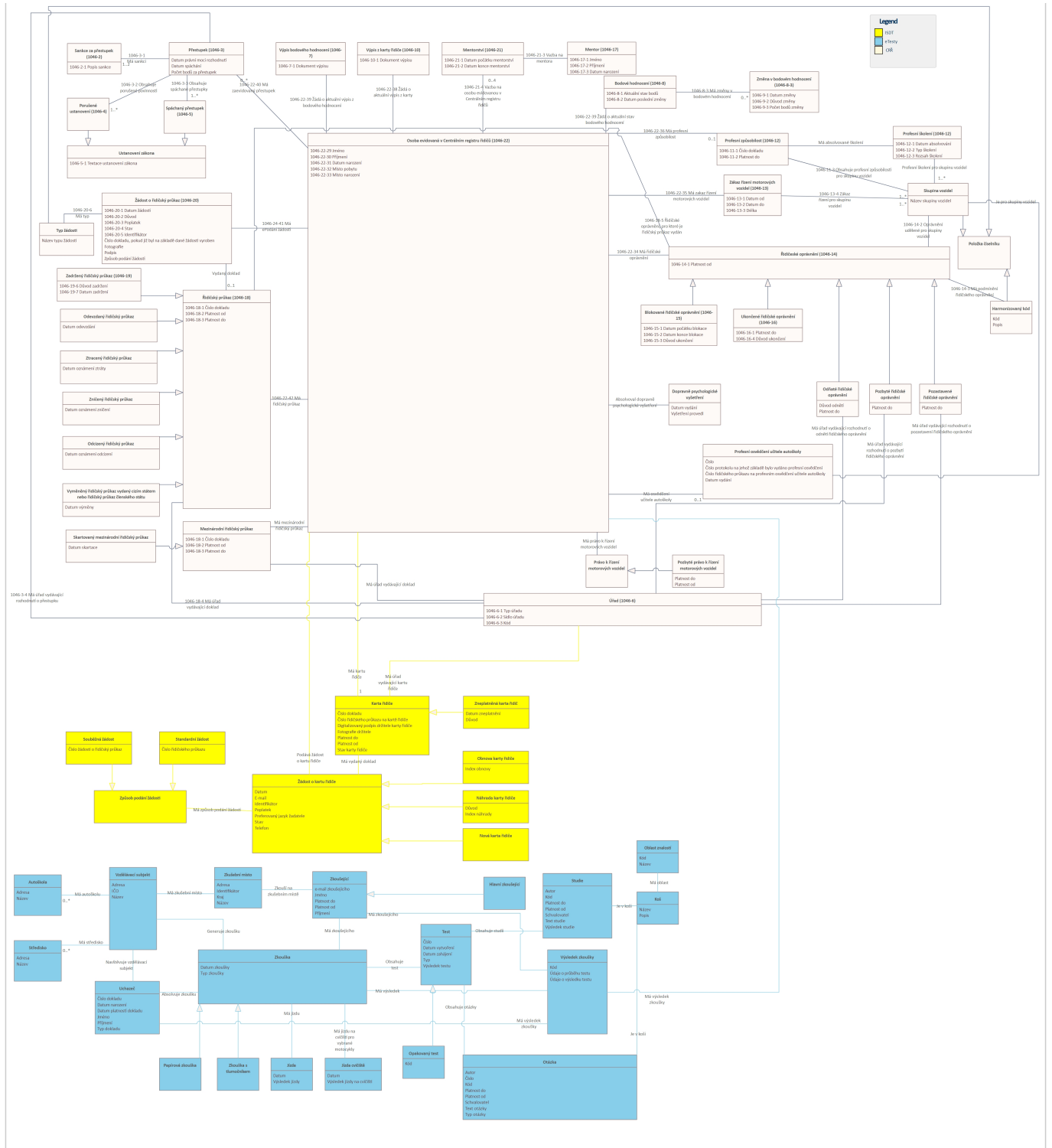
Nejde o kompletní model agendy, ale o údaje, které jsou sdílené na ISSS.



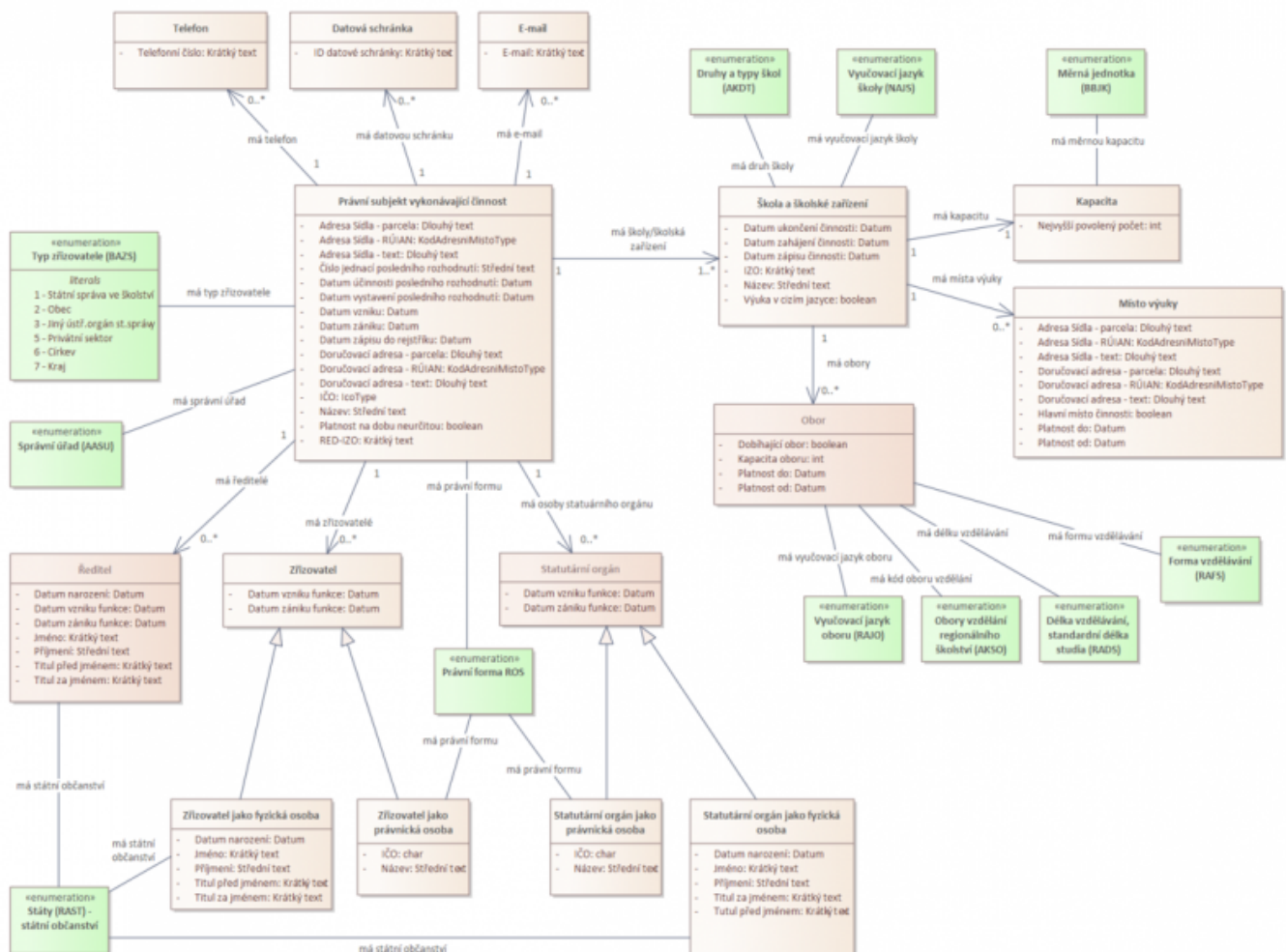
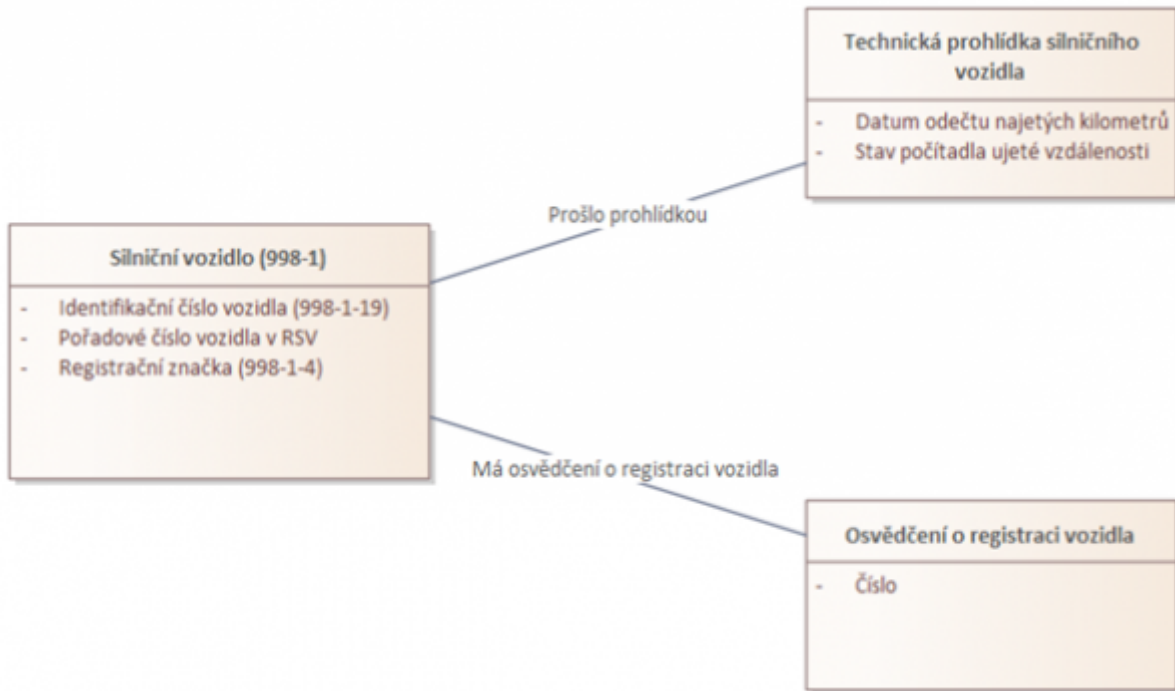
Nejde o kompletní model agendy, ale o údaje, které jsou sdílené na ISSS.



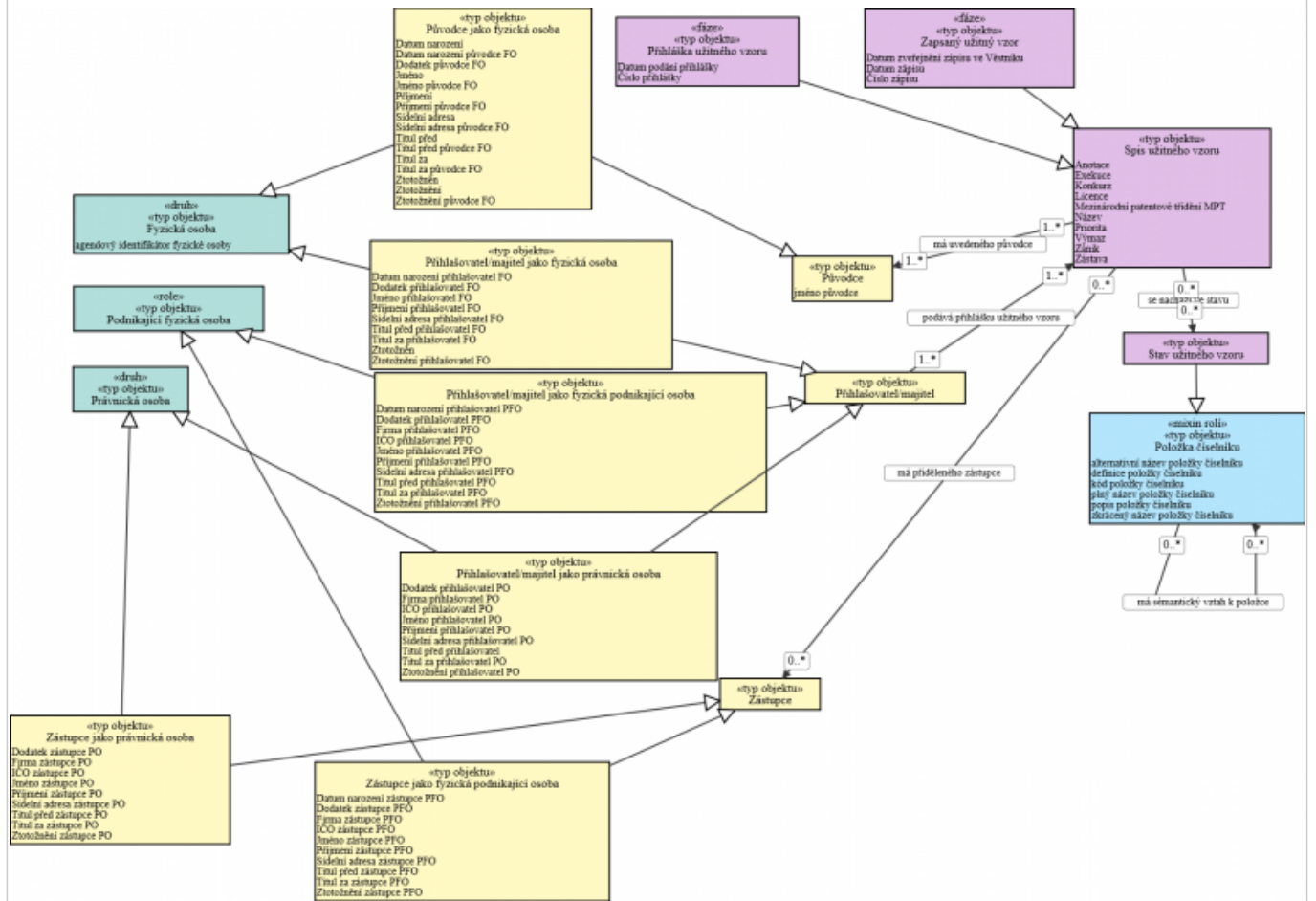
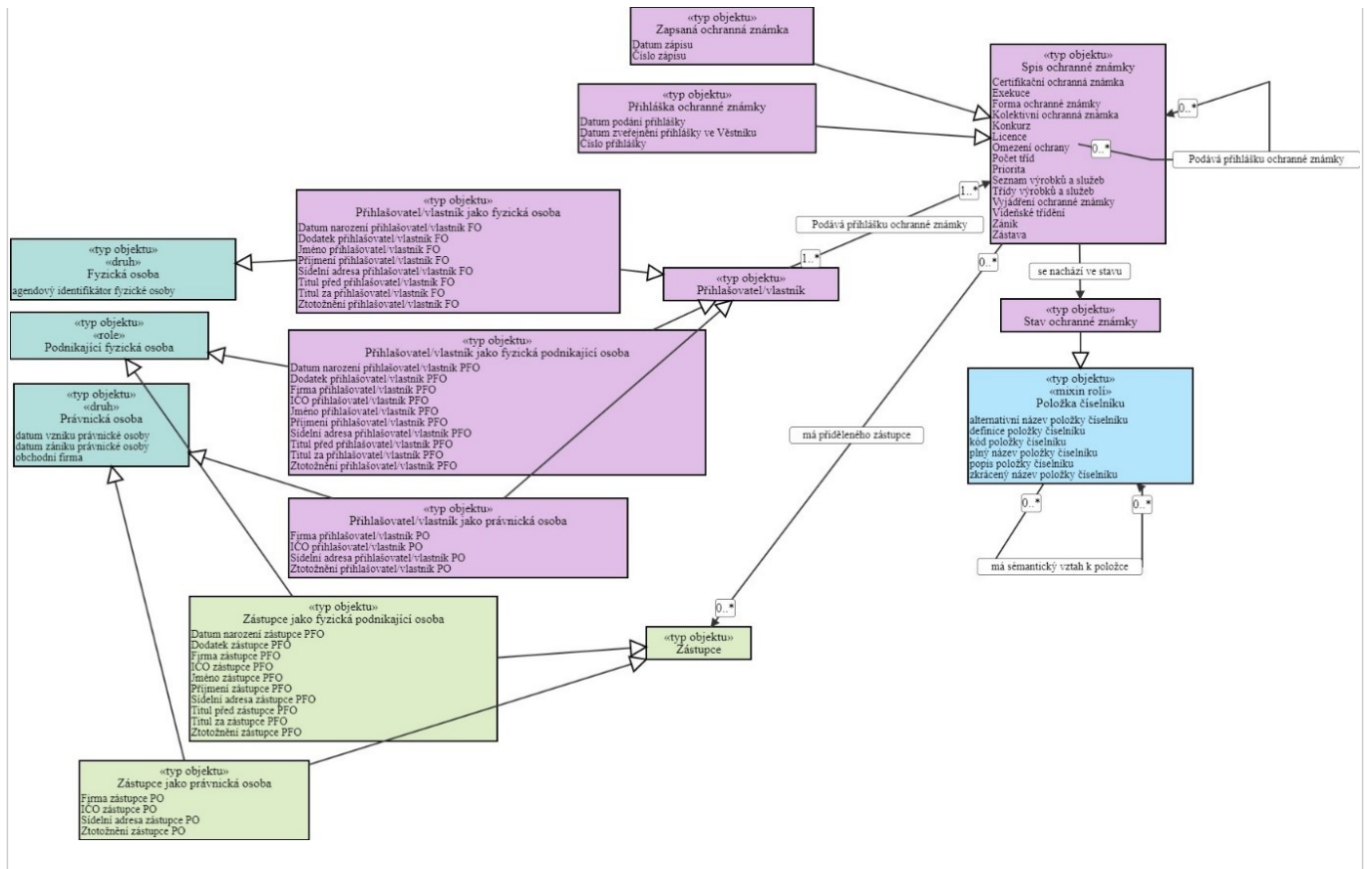


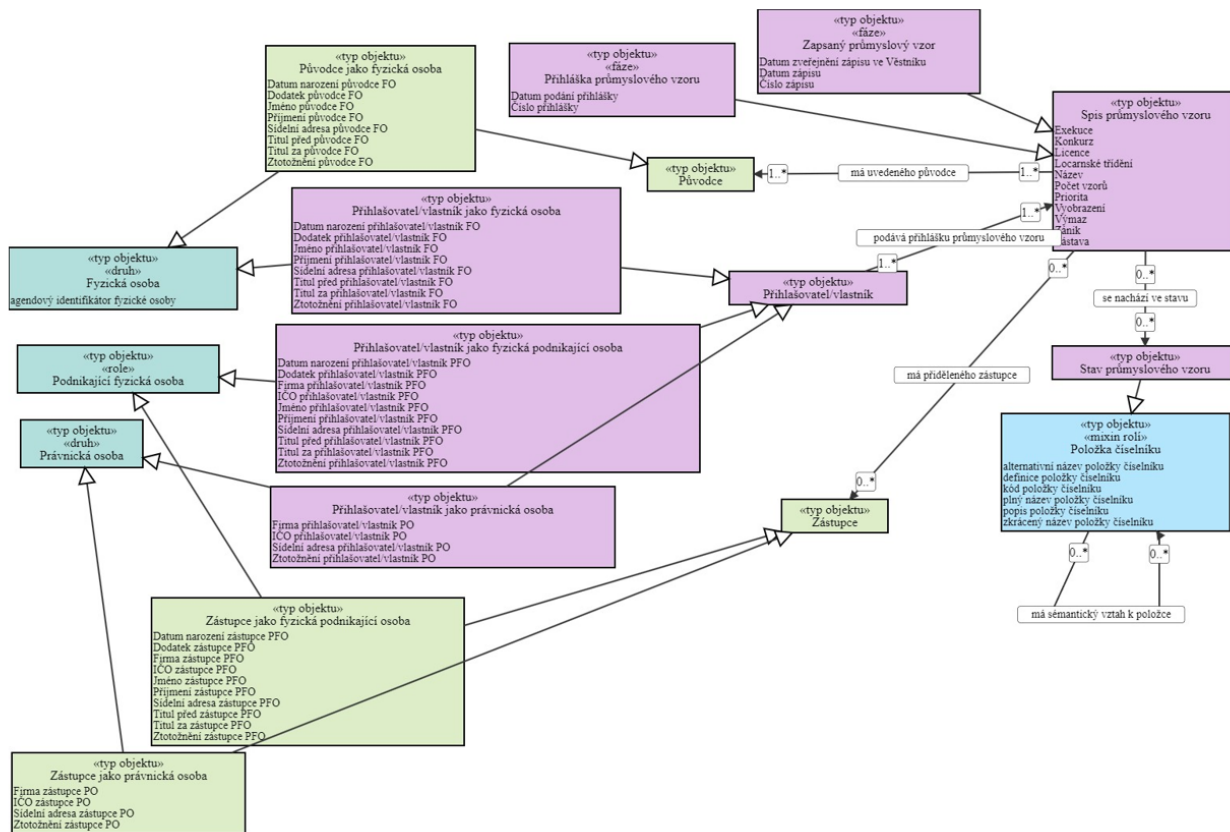


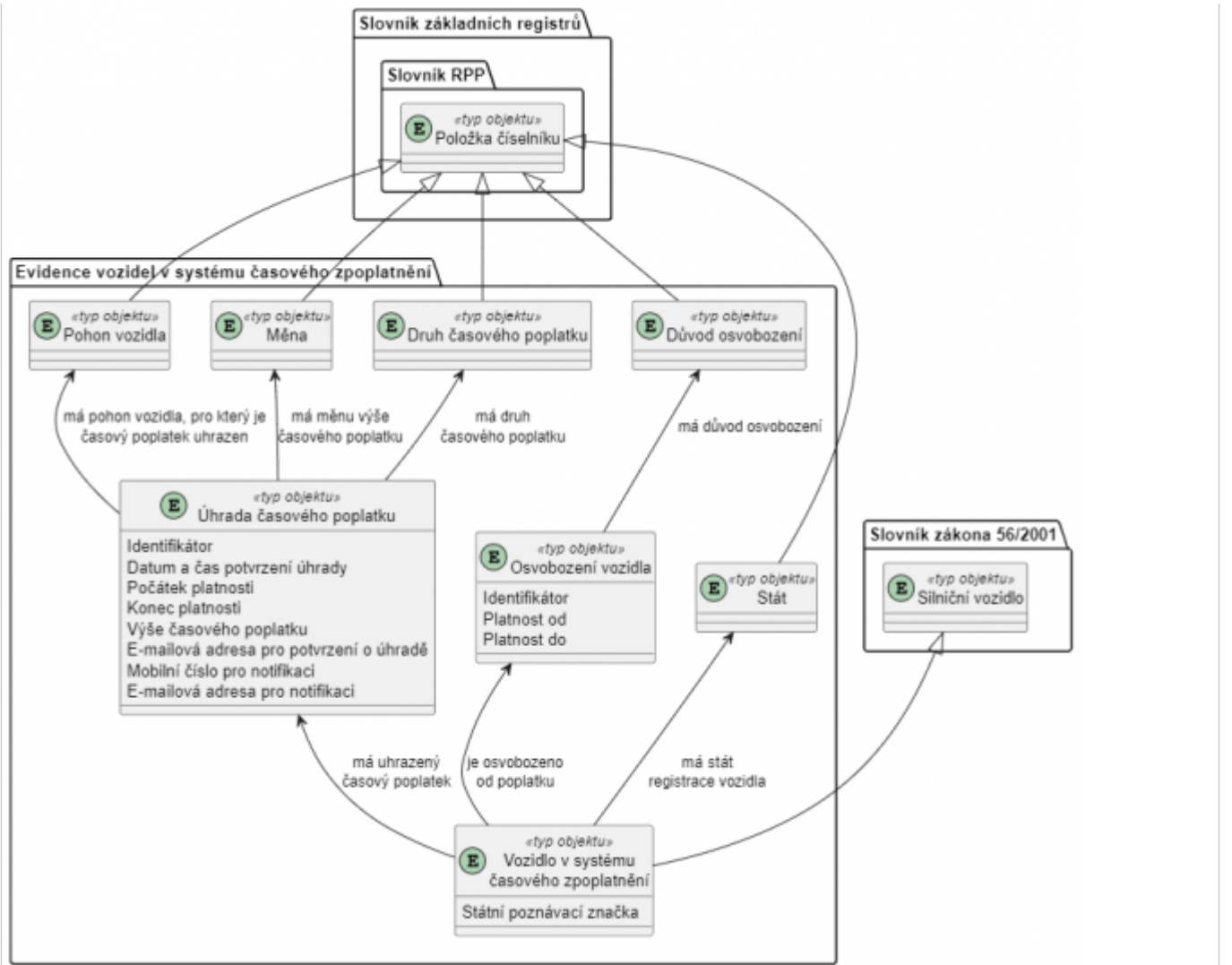
Nejde o kompletní model agendy, ale o údaje o technických prohlídkách, které jsou sdílené na ISS.

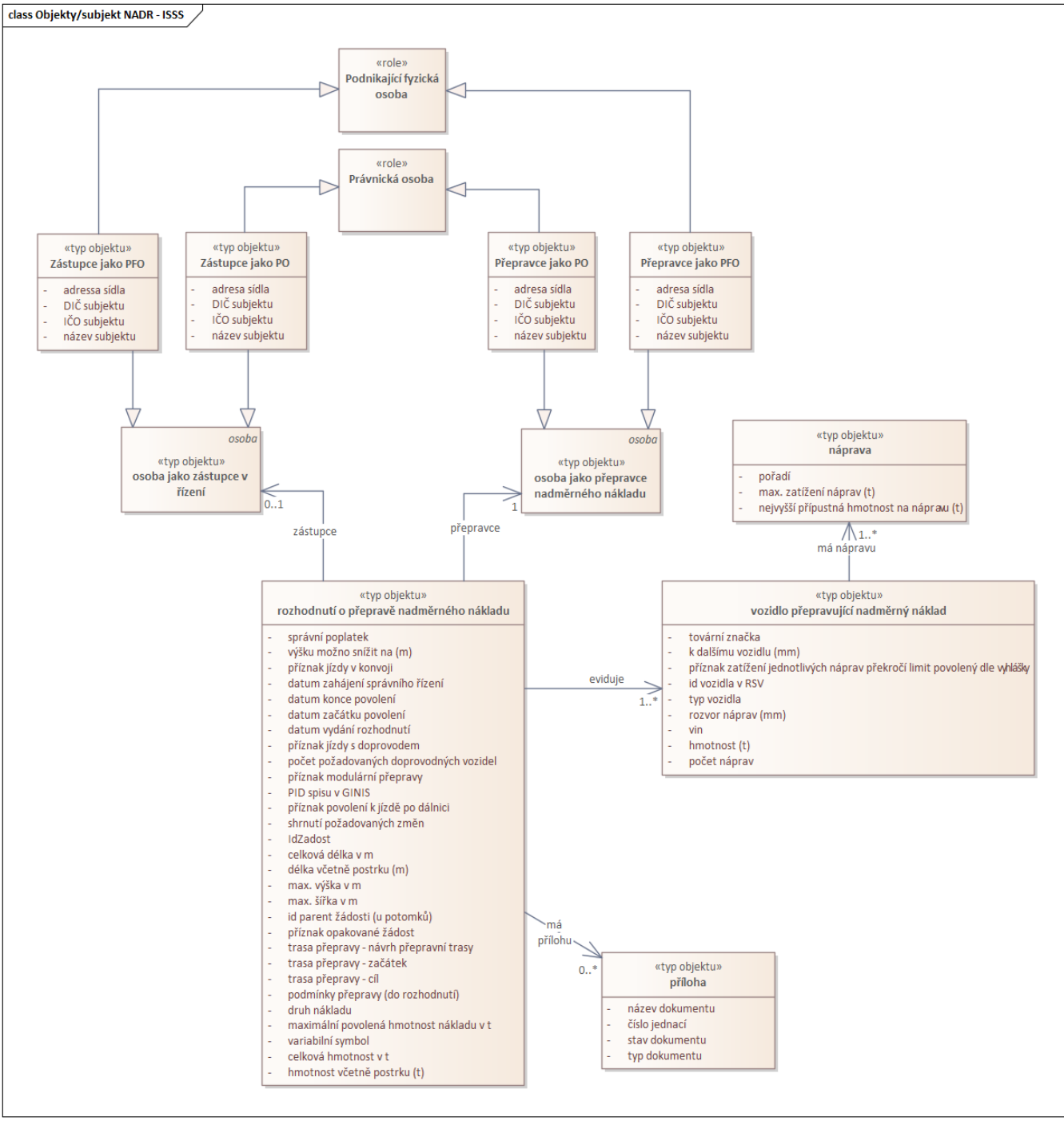












## Časté dotazy

### Objekt/subjekt

- Hlavní atributy objektu/subjektu: Název, Popis
- Právní předpisy
- Charakteristiky: Vyrozumívání o změně údajů (Připojení na centrální službu pro vyrozumívání o změnách údajů)

### Údaj

- Hlavní atributy údaje: Název údaje, Popis údaje

- Právní předpisy
- Charakteristiky: Typ údaje, Sdílení údaje, Veřejnost údaje
- Pokud je údaj neveřejný, je nutné vyplnit právní předpis vymežující neveřejnost.

Cílově mají být evidovány všechny údaje vedené v agendě. Je ale účelné provádět evidenci údajů po částech (ideálně tematicky vymezených celcích) a k cílovému stavu dospět v rámci několika kroků.

## Přehled evidovaných údajů

From:  
<https://archi.gov.cz/> - Architektura eGovernmentu ČR

Permanent link:  
[https://archi.gov.cz./znanostni\\_baze:evidence\\_udaju?rev=1738756072](https://archi.gov.cz./znanostni_baze:evidence_udaju?rev=1738756072)

Last update: **2025/02/05 12:47**

