

DIGITÁLNÍ A INFORMAČNÍ AGENTURA_

Export z Národní architektury eGovernmentu ČR

Obsah

Evidence údajů v agendě 3

Evidence údajů v agendě

Tato stránka představuje znalostní bázi k evidenci údajů v RPP.

Ohlašovatel agendy má povinnost v ohlášení agendy uvést, jaké údaje jsou v agendě vedené.

- [§ 51 odst. 6 písm. k\) zákona č. 111/2009 Sb., o základních registrech](#)

Co potřebuje, než začnete:

- tým složený ze
 - správce AIS (pokud v něm má agenda údaje uloženy)
 - věcného gestora agendy
 - ideálně hlavního datového architekta úřadu
- chápat [Metodiku definice údajů vedených v agendě](#)
 - v pochopení vám může pomoci školení [Veřejný datový fond \(VDF\) v architektuře veřejné správy](#), modul 1, slidy 30 - 77
- nástroj pro modelování
 - doporučujeme volně přístupnou [Výrobní linku](#)
 - pro zřízení účtu piště na: data@dia.gov.cz

Stručný postup:

1. určení, jaké údaje jsou vedené v agendě
2. vytvoření modelu (diagramu) dle [Metodiky definice údajů vedených v agendě](#), odvození subjektů/objektů a jejich údajů pro RPP
3. zaslání modelu na: ukony nazadost@dia.gov.cz a konzultace modelu s DIA
4. po odsouhlasení modelu [zaevidování subjektů/objektů a jejich údajů včetně jejich atributů do AISP](#)
 - doporučujeme údaje evidovat volbou *Ohlášení údajů agendy* a nikoliv celkovým ohlášením agendy

Materiály ze semináře k definici údajů:

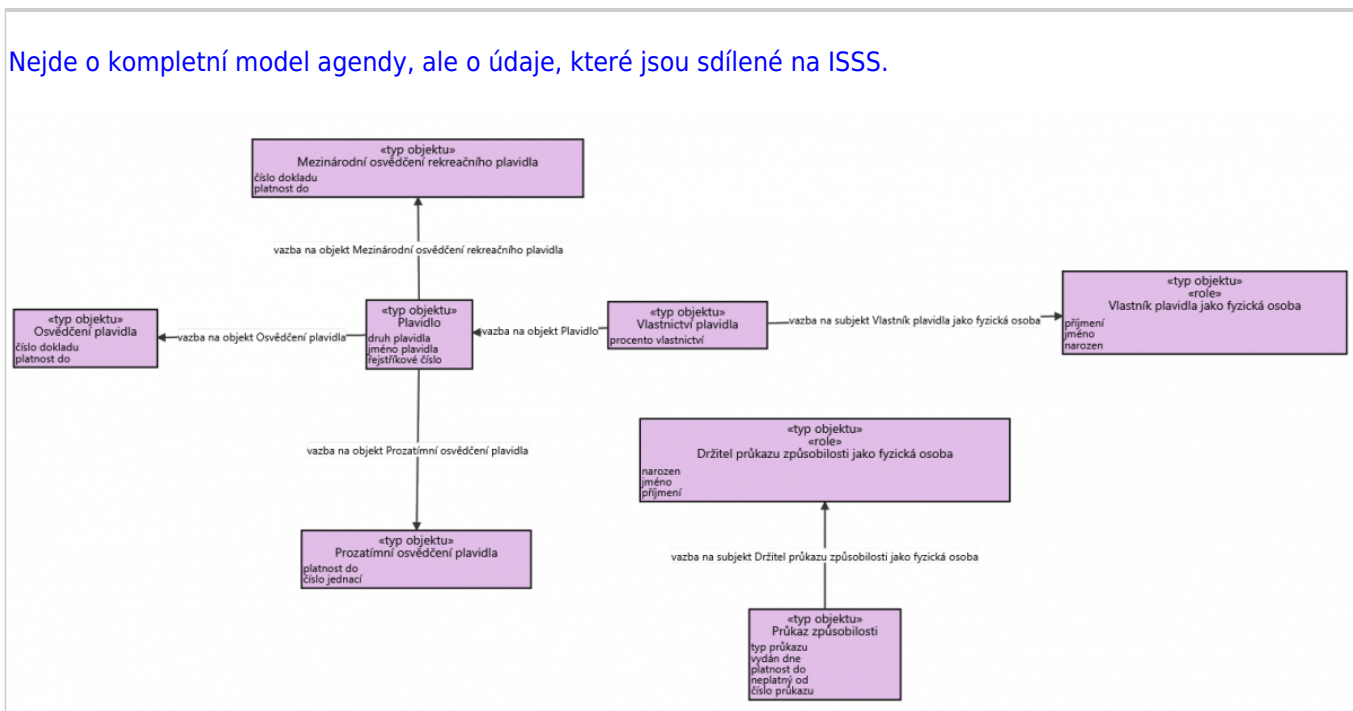
- stručný postup -
prezentace
, [záznam](#)
- pravidla a typy pro modelování a odvození údajů -
prezentace
, [záznam](#)
- vysvětlení atributů subjektů/objektů a údajů v AIS RPP Působnostní -
prezentace
, [záznam](#)
- editace v AIS RPP Působnostní -
prezentace
, [záznam](#)

Dobré vědět:

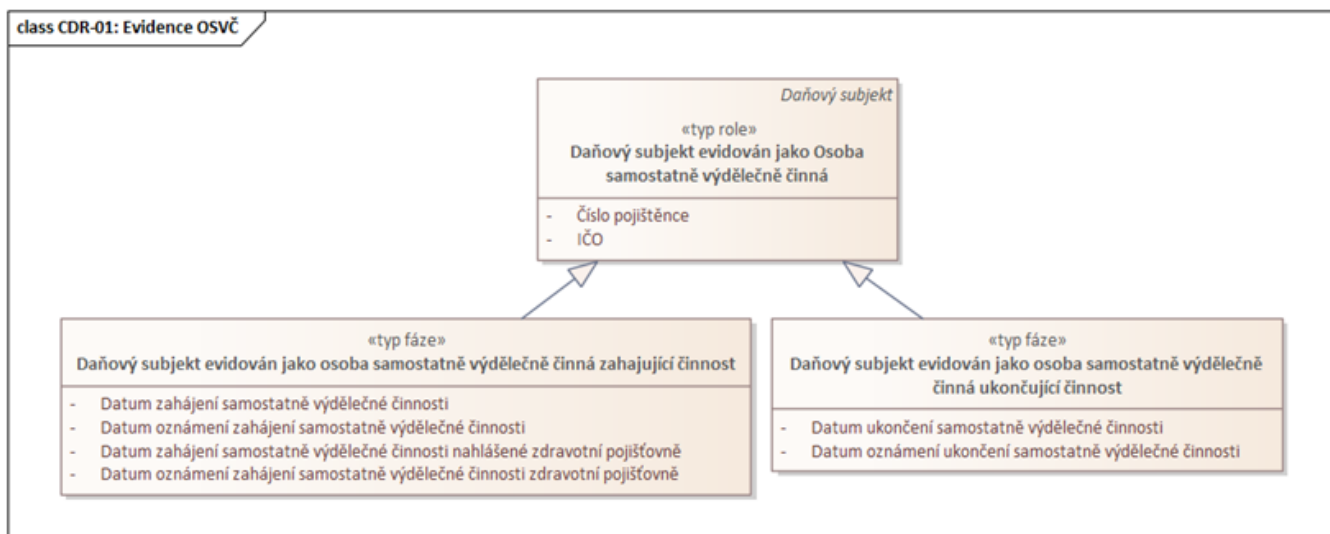
- vypublikované pojmy vytvořené ve výrobní lince jsou veřejně přístupné v nástroji [ShowIt](#)
 - celé slovníky je možno zobrazit na [dotaz „slovník“](#)
- pokud chcete vyplňovat atributy subjektu/objektu a údajů mimo AISP, doporučujeme excelovou šablonu s jednotlivými atributy
- [přehled evidovaných subjektů/objektů a jejich údajů](#)

Modely subjektů/objektů a jejich údajů z jednotlivých agend:

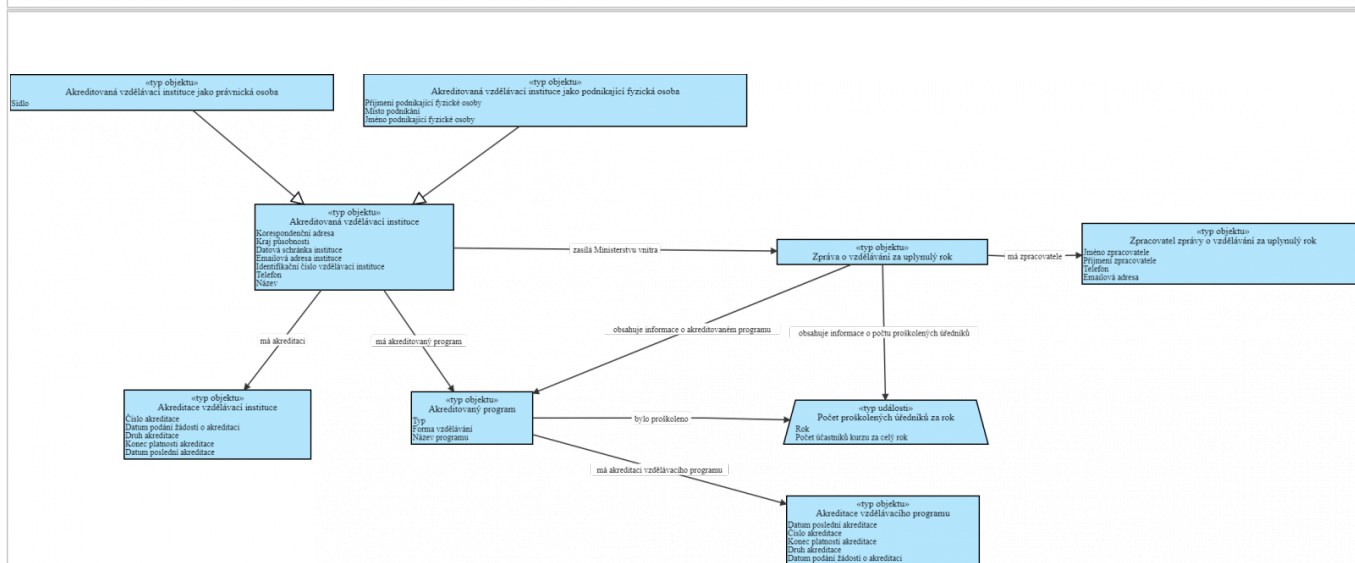
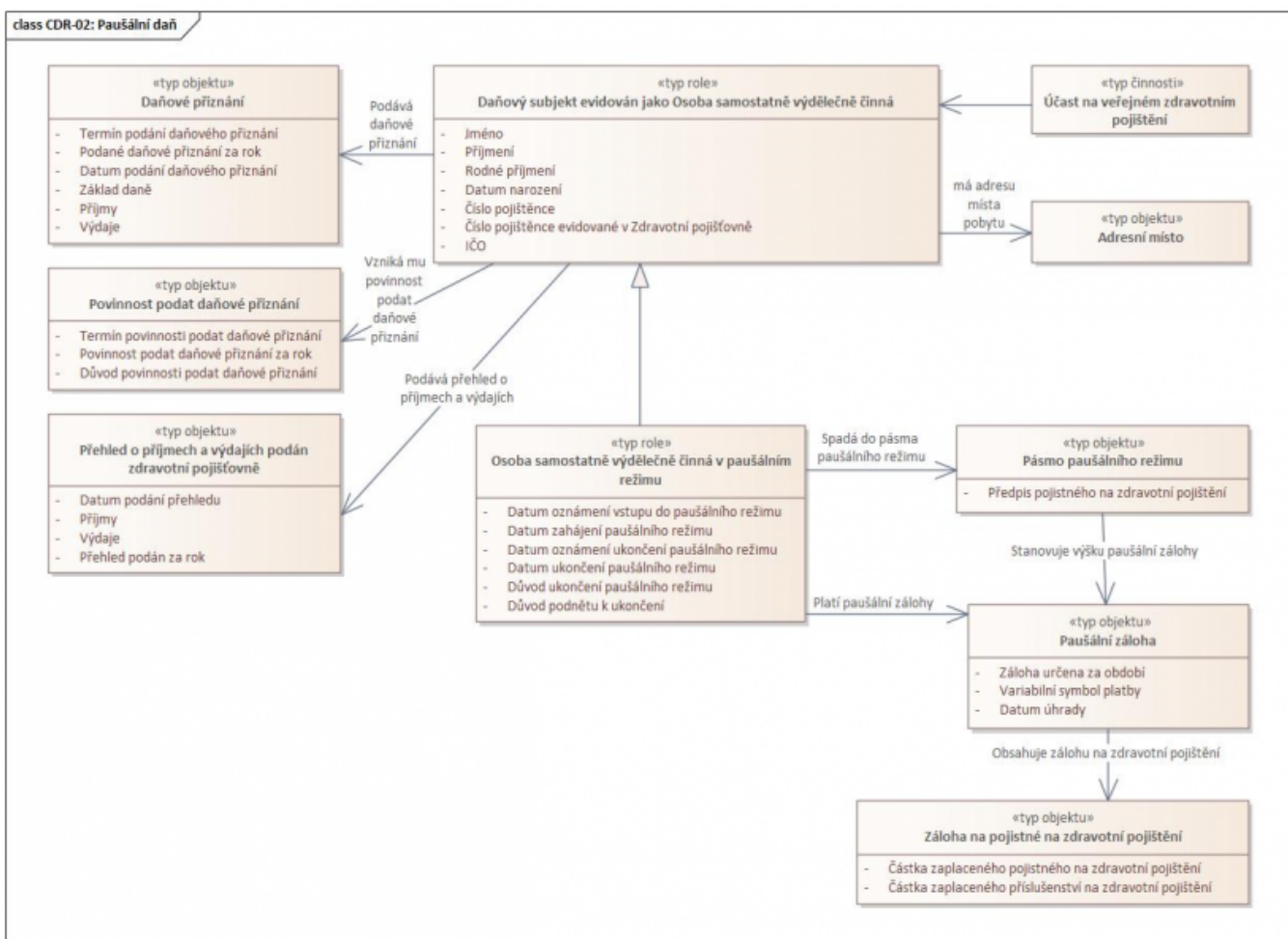
Nejde o kompletní model agendy, ale o údaje, které jsou sdílené na ISSS.



Nejde o kompletní model agendy, ale o údaje, které jsou sdílené na ISSS.



Nejde o kompletní model agendy, ale o údaje, které jsou sdílené na ISSS.



Časté dotazy

Objekt/subjekt

- Hlavní atributy objektu/subjektu: Název, Popis
- Právní předpisy
- Charakteristiky: Vyrozumívání o změně údajů (Připojení na centrální službu pro vyrozumívání o změnách údajů)

Údaj

- Hlavní atributy údaje: Název údaje, Popis údaje
- Právní předpisy
- Charakteristiky: Typ údaje, Sdílení údaje, Veřejnost údaje
- Pokud je údaj neveřejný, je nutné vyplnit právní předpis vymežující neveřejnost.

Cílově mají být evidovány všechny údaje vedené v agendě. Je ale účelné provádět evidenci údajů po částech (ideálně tematicky vymezených celcích) a k cílovému stavu dospět v rámci několika kroků.

Připravujeme:

- příklady

From:
<https://archi.gov.cz/> - Architektura eGovernmentu ČR

Permanent link:
https://archi.gov.cz/znalostni_baze:evidence_udaju?rev=1710742654

Last update: **2024/03/18 07:17**

