

DIGITÁLNÍ A INFORMAČNÍ AGENTURA_

Export z Národní architektury eGovernmentu ČR

Obsah

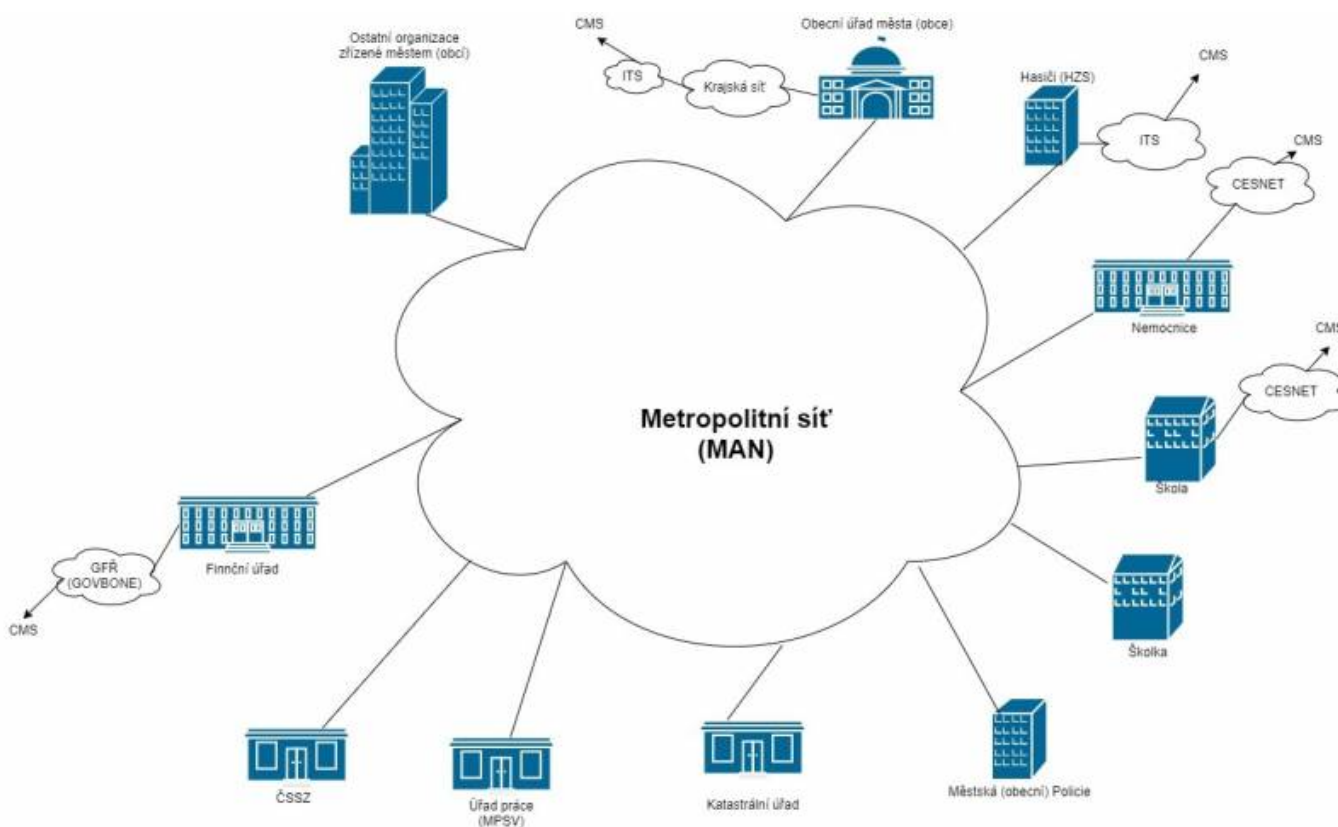
Připojování Metropolitních sítí do CMS	3
Definice Metropolitní sítě (MAN)	3
Popis způsobu připojení Metropolitní sítě do CMS	3

Připojování Metropolitních sítí do CMS

Níže jsou popsány varianty a způsob připojení Metropolitních sítí (MAN) k [Centrálnímu místu služeb \(CMS\)](#) prostřednictvím Krajských sítí, Územních odborů Policie ČR, Akademické sítě CESNET nebo Finančních úřadů (sít GFŘ).

Definice Metropolitní sítě (MAN)

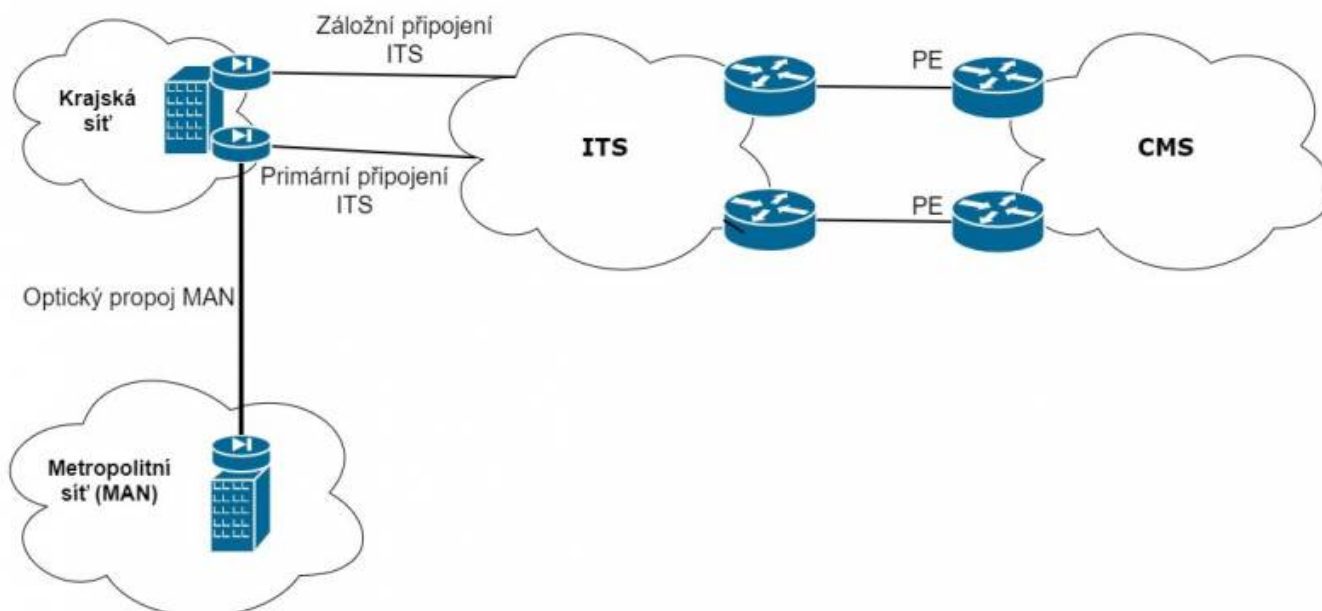
Metropolitní síť je optická páteřní komunikační síť města – vysokokapacitní a vysokorychlostní komunikační infrastruktura. Primární účel této sítě je propojovat veřejnosprávní úřady ve městě, školská zařízení, nemocniční zařízení, hasičský záchranný sbor, kulturní a sociální zařízení města a další subjekty zřízené městem. Jedna ze služeb, kterou Metropolitní síť budoucnosti poskytují je připojení k [CMS/KIVS](#).



Popis způsobu připojení Metropolitní sítě do CMS

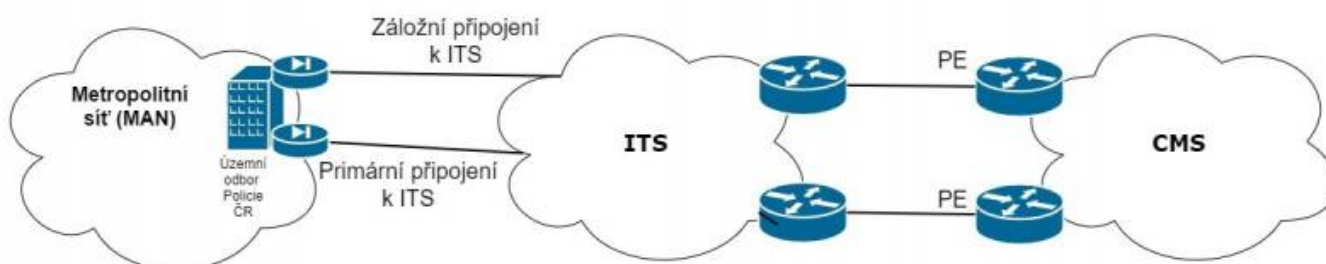
Připojení Metropolitní sítě prostřednictvím Krajské sítě

Podmínkou připojení MAN přes Krajskou síť je vybudovaný funkční optický propoj mezi MAN a Krajskou sítí viz. obrázek č.2



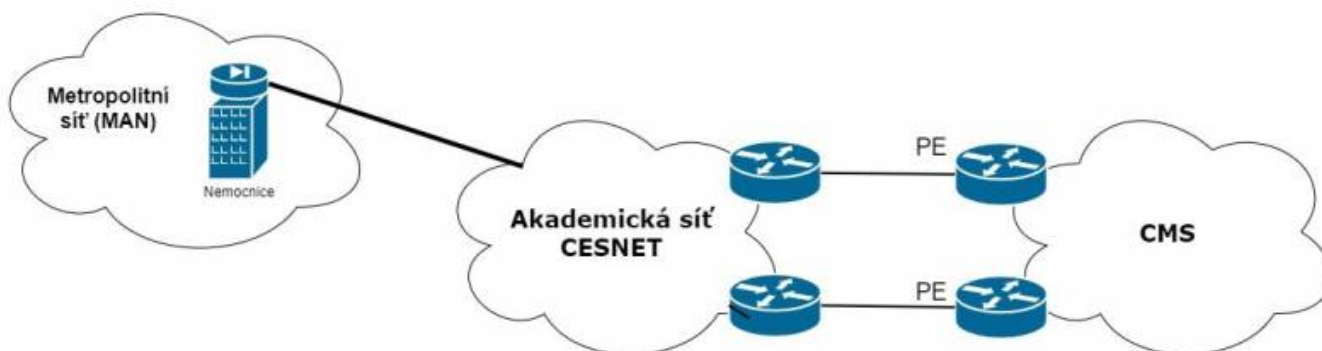
Připojení Metropolitní sítě prostřednictvím Územního odboru Policie ČR

Podmínkou připojení MAN přes Územní odbor Policie ČR je vybudovaný funkční optický propoj mezi MAN a Územním odborem Policie ČR viz. obrázek č.3



Připojení Metropolitní sítě prostřednictvím Akademické sítě CESNET

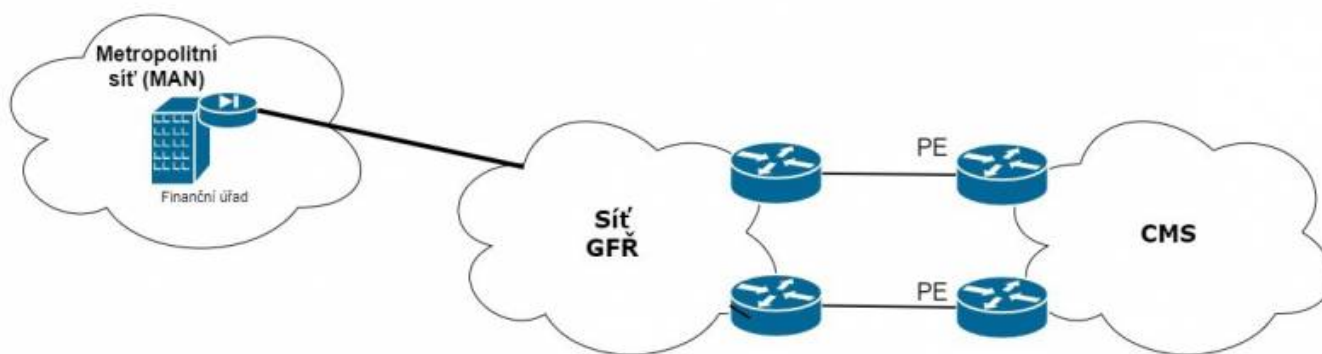
Podmínkou připojení MAN přes Akademickou síť CESNET je členství v Zájmovém sdružení CESNET a mít vybudovaný funkční optický propoj mezi MAN a Akademickou sítí CESNET viz. obrázek č.4



Připojení Metropolitní sítě prostřednictvím sítě GFŘ

Podmínkou připojení MAN přes síť GFŘ je vybudovaný funkční optický propoj mezi MAN a sítí GFŘ viz. obrázek

č.5



From:
<https://archi.gov.cz/> - Architektura eGovernmentu ČR

Permanent link:
https://archi.gov.cz/nap:metropolitni_site?rev=1627550082

Last update: **2021/07/29 11:14**

